



...

ARANNAU

ERA REVISTA DERA VAL D'ARAN



DES DER AN 2001



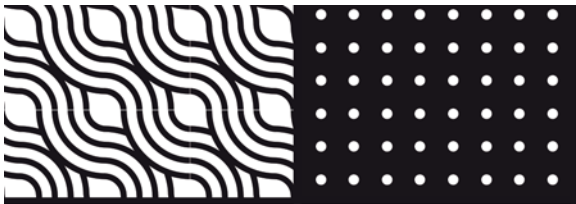
REVISTA 100%
RECICLABLE

20
ANS

Nº 152/SETEME/2024

REVISTA GRATUITA

WWW.VIARAN.COM
WWW.ARANYARTE.COM



RESTAURANTE LLESQUERIA

el·Moli

CARNES / VERDURAS
PESCADOS A LA BRASA



*El placer
está servido*

SARRIULÈRA, 26 · VIELHA
TEL. 973 64 17 18



HOTEL ** VIELLA



Restaurante
Bar / Cafetería
Salones privados
Salones de juegos



Habitaciones
reformadas



Parking privado
Guardaesquí /
bicicletas

hotelviella.com

Carretera de Gausach, 18
25530 Vielha - Espanya

reservas@hotelviella.com
+34 973 640 275



JJD
CARPINTEROS

INSTALACIÓN DE:
PUERTAS / VENTANAS / TARIMA FLOTANTE / ETC...

VAL D'ARAN / carpinteros.jd@gmail.com / Tel. 680 903 515

SU MA RIO

- 6/8** Aran ath dia
- 9** Naut Aran
- 10** Actividades en familia
- 12** Vielha e Mijaran
- 14** Bricolatge
- 15** Torisme Val d'Aran
- 18/19** Programa Era Hèsta de Vielha
- 20** InfoInmo
- 22** Baish Aran
- 24** Teléfonos de interés
- 25** Era codina des pairs-sénhers dera Val d'Aran
- 26/27** Horarios Autobuses
- 28/29** Aran lo hace bien
- 30** Saber y prevenir

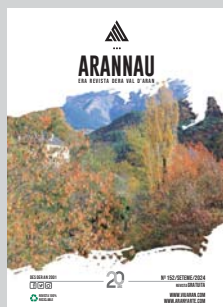
pireneüs 2006 - 2021

fete ses 15 ans!

Eth son des Pireneüs

99.5 FM

www.pireneus.info



PORTADA:
Mijaran en otoño
FOTO: Aran Nau

Edición:
NAU ARAN S.C.P.

Impresión:
Indugraff Offset

Maquetación y Diseño:
Alèxia Grustan.

Director de redacción:
Jorge López Pallarés.
jorge@arannau.com

Tirada:
5.000 ejemplares

Depósito legal:
L-1145-2008

Distribución:
Val d'Aran, Luchon y
Comminges
Revista mensual y gratuita

Nau Aran, S.C.P.
no se responsabiliza del contenido
de los artículos facilitados por
terceras personas en esta revista.

ARANNAU
ERA REVISTA DERA VAL D'ARAN

NAU ARAN
Ctra. Gausac , Edif. Val
d'Aran, local 11 · VIELHA

SIGUENOS EN:
www.viuaran.com

Aran Nau

Contáctenos en
 **696 45 25 64**



Gelats, Bonbons,
Torrans e d'anti
gormanderies

Bergás, 4 · VIELHA · 629 909 430  geladiuasafa

 **ARANOIL**
DISTRIBUCIÓN DE GASÓLEO

 973 644 644
 www.aranoil.com



EL MEJOR GASÓLEO
DE TODO EL VALLE



**VIELHA
COMPUTER**

Av. Castiero, 15, Local 13. Vielha - Lleida
Telf: 973 64 10 53 Fax: 973 64 29 69
ventas@vielhacomputer.com

www.vielhacomputer.com



Reparación de
Móviles

Diseño de
Páginas web



TPV y Software para
Hostelería y Comercio



Internet y Wifi para
Comunidades y Hoteles



Sistemas de seguridad
monitores y cámaras



Portátiles y
Ordenadores





Presentacion des pintures muraus dera glèisa de Sant Julian de Garòs

Era sindica d'Aran, **Maria Vergés**, amassa damb eth conselhèr de torisme e promocion economica, **Josep Canut**, presenteren era descubèrta des pintures muraus dera glèisa de Sant Julian de Garòs, qu'an vist era lum dempús des trabalhs amiadi a tèrme. **Elisa Ros**, expèrta en patrimonì, a expliquèc es detahs d'aguesta descubèrta, que la relacionen damb es mèstres que s'atribuïssen as pintures dera glèisa d'Unha.

Es trabalhs de descaperament e restauracion des pintures muraus s'encetauen hè un mes, dempús d'auer estat localizadas ena paret nòrd dera glèisa romanica, uns trabalhs realizadi, e qu'an auut un còst de 18.077,40 euros. Aquesta intervencion a estat promoiguda peth Conselh Generau d'Aran, e ei part des accions previstes en 2024 laguens deth convèni de finançament qu'a tamb era Deputacion de Lhèida entara restauracion de bens deth patrimonì culturau d'Aran.

Era glèisa de Sant Julian de Garòs ja possedis un important conjunt de pintura murau deth sègle XVI que decòre es vòutes

dera absida, e que damb es actuaus trabalhs ena paret nòrd, se ve incrementat.

En aquest sens, era intervencion a constatat era existència de pintura murau dejós des coches de caudia e plastre que curbissen era paret meridionau dera glèisa de Sant Julian de Garòs, que se sajaràn de descaperar e restaurar en pròpleus actuacions.



Se barre eth rodatge dera cincau temporada dera sèria en aranés “Èm ço qu'èm”

Damb er objectiu d'ajudar a difóner eth coneishement der aranés, SIA e es sòns ajudants, amassa damb es auti personatges que ja coneishem des auti ans, se calen en simulacions entà descurbir tradicions, legendes, toponims o ahèrs d'ortografia.

Damb umor e ficcion, era sèria vò fomentar er emplec der aranés e era sua normalizacion lingüistica damb gags, en un totau de dotze capítols, a on se tracten es errors e dobtes mèns comuns que podem auer en parlar o escriuer en aranés.

Cau rebrembar qu'es quate primères temporades dera sèria se pòden veir de franc e ara carta en <https://lleidatv.alacarta.cat/emcoquem>.



S'organize en Aran eth primèr cors d'airines professionaus d'intelligècia artificialiu

A compdar deth 18 de seteme, començarà eth primèr cors en Aran sus coneishements basics e fòrça practics d'intelligècia artificialiu. Ua formacion gratuïta e dubèrta a toti es publics que vò apropar aguesta naua airina tecnologica entà hèr-la mèns accessible e utila, sustot entara sua aplicacion en airau professionau.

Es formadors qu'an premanit eth contengut deth cors son dus joeni aranesi, **José Solà** e **David Santana**, fundadors dera empresa d'intelligècia artificialiu DiiP. Eth format deth cors serà presenciau e s'impairtirà ena Aula de Formacion deth Conselh Generau, plaçada ena carretera de Gausach,1, baishi, de Vielha.

Aguesta formacion aurà ua durada de 30 ores e es leçons se realizaràn toti es dimèrcles, de 16 a 19 ores, deth 18 de seteme enquiath 27 de noveme. Entà poder-se inscriuer ei de besonh enviar un corrèu electronic damb es donades personaus (nòm, cognòm e telefon) ath corrèu electronic: infohepic@aran.org.

Aguest ei un des projectes ideat per HèPic, eth hub d'innovacion deth Conselh Generau d'Aran e finançat pera Cambra de Comèrç de Lleida damb er objectiu comun d'aufrir airines de fòrça utilitat entà impulsar eth sector professionau d'Aran.

Cors tà aprèner airines professionaus d'Intelligècia Artificialiu

Inscripcions: infohepic@aran.org
PLACES LIMITADES!

PRESENCIAU
Toti es dimèrcles de 16 a 19 ores
(deth 18 de seteme enquiath 27 de noveme (30 ores)
ena Aula de Formacion (Ctra. Gausach, 1, Baishi, Vielha)



Venta de Miel
Cosecha propia

Tlf. 606193513
@ era_abelha

Km0



Assessors
d'Òc

LABORAU – FISCAU – COMPTABLE

c/ Aneto, 7
25530 VIELHA
973 64 20 79
www.gaoc.es

TALLERES **SALVA**



chapa y pintura



cambio de neumáticos



revisiones pre ITV



tintado de cristales



vehículo de cortesia

Zona Industrial Mijaran, nave 7 / Tel. 973 64 25 93 / VIELHA



ALIMENTACIÓN Y COMPLEMENTOS / PELUQUERÍA CANINA

Avda. deth Solan,3 (frente al IES d'Aran) / Tel. 660 805 815

www.tucacan.com





Lengua Viua prèmie ath Conselh Generau, as ajuntaments aranesi e a empresas deth país pera sua collaboracion pendent era 30au edicion dera corsa Aran per sa Lengua

Eth collectiu Lengua Viua, creat entara possa der usatge sociu der aranés, a hestajat enguan era sua trentau edicion dera Corsa Aran per sa Lengua, qu'ei era sua activitat mès representativa.

Un viatge mès se reivindicà er usatge dera lengua pròpia d'Aran e s'autregèc eth prèmi Lengua Viua, en aguesta edicion despartit entre eth Conselh Generau, es ajuntaments aranesi e empresaris deth país, coma Aran & Arte entre d'auti, qu'an collaborat ath long d'aguesti ans entà mantier viua aguesta tradicion, un prèmi creat er an 1996 tà guerdonar a persones, collectius o institucions que s'agen caracterizat pera sua defensa der aranés o peth sòn supòrt ath collectiu.

Era presidenta deth collectiu Lengua Viua, **Immaculada Caubet**, reivindicà en sòn parlament celebrat ena plaça d'Aran: "Hètz a conèisher era nòsta lengua ad aqueri qu'arriben nau e que

demoren tamb nosati, toti vosati joeni la sabetz, alavetz emplegatz-la de mès en mès, cau èster orgulhosi de defèner ua cultura diferenta. Es hilats sociaus, son eth miei qu'auem de tier tanben en aranés, ath madeish temps que li dam un prestigi".

Eth collectiu met en marcha, enguan, un nau projècte nomenat "**Era peada de mossen Condò Sambeat**", entà portar un bocin dera poesia deth nòste escrivan mès insigne enta cada un des pòbles aranesi, tà que demore escrit en bèth un des sòns carrèrs o places.



Representacion aranesa ena prenuda de possession deth nau president dera Generalitat de Catalunya

Era **sindica d'Aran, Maria Vergés**, assistic ar acte, celebrat en Salon Sant Jordi deth Palai dera Generalitat, en que **Salvador Illa** prenne possession coma nau president dera Generalitat de Catalunya. Un acte que comptèc damb era presència de diuèrsi representants institucionaus catalans e der Estat.

Maria Vergés, en nòm deth govèrn aranés, a felicitat ath dejà nau President en tot desirar-le fòrça sòrt e encèrts e andús s'an emplaçat a trobar-se en brèu entà tractar sus es ahèrs dera Val d'Aran.



Adjudicat eth nau servici integrau de remassada de lordères en Aran

Eth Conselh Generau d'Aran, amassat en session extraordinària, aprovèc era adjudicacion deth contracte mixte deth servici integrau dera remassada e evacuacion de residus dera Val d'Aran e eth servici de redaccion deth projècte executiu e execucion des òbres d'adequacion deth centre de transferència de residus, a Fomento de Construcciones y Contratas entàs ueit ans que vien mès dus de prorogables.

Era empresa s'encuedarà de gestionar eth nau modèl de tractament de residus, que combinarà era remassada pòrta per pòrta damb es isles barrades as que se poderà accedir damb era identificacion des usatgèrs e usatgèras, un servici que s'implementarà de manèra progressiva, modèl adaptat ara naua normativa europèa, qu'a d'èster de plen compliment tath 2050.

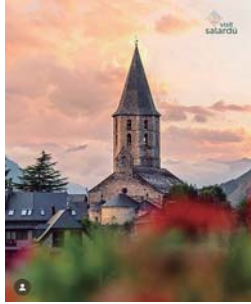
Tath conselhèr de Gestion Ambientau e Transicion Energetica, Oriol Sala: "Damb aguest nau modèl cercam d'arténher ua optimizacion dera remassada de lordères en territòri, entà garantir ua separacion des fraccions entà minimizar er impacte ambientau que generam, ua gestion mès sostenibla entà obtier ua màger eficiéncia economica".





Nau compde toristic en Instagram

Des der Ajuntament de Naut Aran vos volem informar que s'a iniciat un nau compde de hilats socials nomenat @visitsalardu damb eth que poiratz seguir tota era actualitat, eveniments e imatges espectaculars qu'agen a veir damb Salardú autant coma damb Baqueira!



Aguest nau perfil a eth prètzhèt de potenciar aguest emplaçament e dar-lo a conèisher ath maximom nivèu! Benvengudi e vos convidam a seguir aguest nau compde!

Vos rebrembam qu'en Naut Aran compdam damb d'auti perfils coma son @visitredos @visitarties @visitgaros @bagergue @unha_naut.aran @emd_gessa

SBGE, prumèr eveniment de btt entàs hemnes celebrat en Baqueira



Es dies 3 e 4 d'agost se celebrèc era prumèra edicion deth "She Bikes Gravity Experience", un eveniment de bicicleta

Grana participacion de visitaires ath Salardú Country Ròck Festival d'enguan

Era 9au edicion deth Salardú Country Ròck Festival, un des eveniments mès espectaculars a nivèu socioculturau que se pòden veir ena Val d'Aran ath long de tot er an, siguec un èxit de participacion e d'activitats organizades. Damb un ambient espectacular e damb eth prètzhèt d'apropar-se ath maximom a un autentic panorama american.

Damb ua gran aufèrta de concèrts celebradi, en tot destacar es de River Town Saints, Tam tam go, Emily Ann Roberts, Kinsey Rose o Craig Campbell, sigueren es grani atractius a nivèu internacionau. Dera madeisha manèra, auec workshops damb es melhors coreografs dera scèna europèa, ua hèira restacada ar ambient american, ua zòna de restauracion e eth darrèr dia un spectacle de mariachis.

I Olimpiada Infantil en Arties organizada per EmAran

Pendent eth dissabte 24 d'agost s'amièc a tèrme era prumèra Olimpiada Infantil en Arties dera man de **Sports Foundation**, un eveniment e ua associacion ara quau aufrís supòrt er Ajuntament de Naut Aran en tot mostrar eth sòn compromís damb er espòrt base aranés.

En aguest sens, diuèrsi joeni sigueren becadí per part d'aguesta organizacion sense anim de lucre coma per exemple **Laurens Jaquet**, vesin de Salardú e prometedor 'freerider'.

Des d'aguest consistòri tostemp seram ath costat der espòrt, abituds saludables e potenciacion des nòsti entorns.



dedicat exclusivament entàs hemnes e que s'a desvolopat en Bike Park de Baqueira-Beret.

Ath torn de 35 personas en participat en aguesta experiéncia en nòste municipi en tot vier de diuèrsi emplaçaments de tota Espanha. En aguest sens, se repartien per grups especifics en base ath nivèu de descens e de mestrèig des dues ròdes damb eth que compdauec.

En aguesta linha un des objectius ère eth de milhorar ena tecnica damb era bicicleta, generar naues connexions e sustot gaudir d'uns entorns sensacionaus coma son es deth nòste parçan.

Aguest ei eth prumèr eveniment oficiau que s'a hèt en Bike Park de Baqueira-Beret a on er Ajuntament de Naut Aran i a collaborat de forma fòrça activa.

Ath Salardú Country Ròck Festival arriberen personas des païsi nordics, Argentina, Brasil, Estats Units e d'Australia e se calcule que sigueren mès de 8.000 personas pendent aguesti dies en eveniment, en tot auer coma referéncia es 12.000 personas que s'artenhec ans endarrèr.





PR-C 112: VUELTA POR EL NAUT ARA

La excursión de este mes es bastante dura y exigente, recomendada para personas que mantengan un nivel alto de preparación. Se realiza por un precioso paraje poco transitado del Valle de Aran.

El punto de partida será **Unha (1.270m)**, donde tomaremos un sendero que hay justo a la entrada del pueblo, y que nos llevará, por el lado izquierdo del río Unhòla hacia Bagergue, es un tramo del GR-211. Al poco de ascender cruzamos el río y continuamos ascendiendo por el lado derecho del río. Es una ascensión cómoda por una zona húmeda muy bonita. Al llegar a **Bagergue (1.419m)** entramos por el lado izquierdo de la Iglesia y continuamos de frente por la calle Mayor hasta la plaza, donde tomamos la calle Guarto que nos sacará del pueblo y que al poco se convierte en una pista, hemos comenzado el PR-C 112, marcado con marcas amarillas y blancas. Continuamos en todo momento por la pista principal, hasta llegar a una valla metálica donde encontramos un cruce de pistas, continuamos por la de la izquierda junto al río. Al llegar a la altura de la “Bòrda dera Lana” abandonamos la pista y tomamos un camino que hay a la derecha de la misma y que pasa justo por detrás de la borda, habilitada como restaurante. En este punto comienza una fuerte subida, donde tendremos una impresionante vista del Valle de Unhòla. Después de cruzar tres veces el “río Moredò” volvemos a salir a la pista de Varradòs, que la tomamos de nuevo. Al llegar a una borda en buen estado tomamos un camino a la izquierda que nos acorta un poco la pista. Saldremos de nuevo a la pista y la continuaremos hasta llegar al “Coret de Varradòs (2.045m)” donde hay un palo indicador.

Continuamos por la pista hasta encontrarnos un camino a mano izquierda marcada por las roderas de un vehículo. Comienza una fuerte subida hasta llegar a un pilón de cemento donde continuamos hacia el suroeste hacia el “Còth de Salient” ganando siempre altura. Pasamos las zonas de tarteras hasta llegar a los “Estans dera Pincèla (2.320m)” que los cruzaremos y seguimos hacia el “Còth de Salient (2.336m)” donde encontramos un palo indicador. Continuamos por el camino de la izquierda en dirección sur y planeando para continuar por un camino que sube hacia el otro collado, donde giraremos a la derecha para subir por la carena en una fuerte subida y llegar al “**Tuc d'Arenho (2.522m)**”, punto más alto de esta excursión y desde donde encontramos unas impresionantes vistas del Pirineo Axial.

Para bajar continuamos por la misma carena en dirección norte. Dejamos la carena por un camino a la izquierda en dirección este, hacia “Clòts de Monnàs”. Seguimos los caminos de los animales sin perder mucha altura hasta un pequeño collado, “Serra de St. Martin (2.360m)”, donde hay una fita. Continuamos bajando suavemente por una zona de bastantes prados y por la zona del “barranco de Corilha” en

dirección sureste. Nos dirigimos hacia la cabecera del barranco, donde giramos hacia el este, y seguimos por el margen derecho del barranco hasta llegar a un corral en ruinas, donde haremos un zig-zag en el camino hasta otros corrales que cruzamos para ir hacia el fondo del valle, donde encontramos el “Barranc de Corilha (1.900m)” que cruzamos y seguimos bajando por su margen izquierdo hacia el sur, por un camino bastante incómodo. Cada vez el río se embarranca más, hasta que llegamos a una bifurcación, donde podremos ir a visitar la “ermita de St. Martin”, que está en un lugar realmente increíble, o continuar nuestro camino que, sin cruzar el barranco, y por camino más marcado, planea por la izquierda hacia el fondo del valle donde continuamos bajando por un zig-zag hacia los prados y una cabaña que dejamos a la izquierda. Seguimos bajando por el camino principal para volver a encontrarnos con el Barranc de Corilha donde hay una torre de agua y un depósito. Seguimos por el camino que nos baja al pueblo de **Gessa (1.232m)** todo recto.

Aquí finaliza el PR-C 112 y tomamos parte del GR-211. Cruzamos todo el pueblo hacia la salida hacia la carretera y antes de salir del todo subimos por una urbanización nueva una rampa fuerte asfaltada y al final de la misma tomamos una pista a la derecha que nos llevará hacia Unha. Antes de llegar pasamos por la “Capilla de Sant Blai”. Al llegar cruzamos todo el pueblo y llegamos al punto de salida.

Como en cada excursión recomendamos llevar agua y algo de comer, un mapa de la zona, ropa de abrigo y lluvia y el teléfono móvil con batería completa.



Artículo facilitado por Jorge López Pallarés



aran
veterinaris

Visitas concertadas:

Tel. 973 64 23 61

Avda. Garona, 25 - bajos VIELHA

www.aranveterinaris.es

SERVICIOS Medicina general
Vacunas, microchip,
pasaporte...
Análisis laboratorial
Radiografía, ecografía...
Cirugía general
Hospitalización
Alimentación y
complementos



Era Coquela
RESTAURANT

Av. Garona, 29 · VIELHA
(a 50 m. del Palai de Geu)

Reservas:
973 64 29 15

CARISA

MERCERÍA
LENCERÍA
TALLER DE COSTURA
SERVICIO DE PLÁNCHA

973 194 064
641 524 753

Avd. Castièro, 17 / Local 3
25530 VIELHA

Acolimp
24h

Desatascos y limpieza
Fosas septicas
Inspección t.v.
Obras y servicios
de alcantarillado

629 360 164
693 982 313

acolimp@hotmail.com

JC maquinaria

alquiler y venta de maquinaria
JOAQUÍN CALVO

**VIBRADORES / MARTILLOS ELÉCTRICOS / CARRETILLAS / RODILLOS /
COMPRESORES / GRUPOS ELECTROGENOS / DUMPERS / HORMIGONERAS / ...**

Ctra. de Francia s/n
25530 **VIELHA**
Tel./Fax 973 64 25 44

viella@alquilerescalvo.com

Ctra. Nacional 230, Km 124,2
25520 **EL PONT DE SUERT**
Tel./Fax 973 69 10 27



Modificacion des Normes Subsidiàries e Planejament des parcèles deth parc de Pompièrs de Mijaran en tot auer era qualificacion d'equipament comunitari

Eth plen der Ajuntament de Vielha e Mijaran, aprovèc per unanimitat era modificacion des Normes Subsidiàries e Planejament dera Val d'Aran, respècte ath Plan Parciau de Mijaran, entà cambiar era qualificacion des parcèles qu'actuaument aucepe eth parc de Pompièrs. Es dues parcèles aquerides a Endesa en 2002, a compdar d'ara, responen ara qualificacion d'equipament comunitari.

Atau madeish, s'aprovèc era delegacion, a compdar de 2025, dera requectacion des impòsti des gùals, aigües lordes e era taxa de cementèri municipau qu'enquiara amiaue a tèrme eth consistòri, ara Deputacion de Lhèida a trauès der Organisme Autònòm de Gestion e Requectacion des Tributs Locaus (OAGRTL).

En d'auti ahèrs tanben s'aprovèc eth calendari de hèstes locaus deth municipi, era creacion d'ua plaça de personau eventuuu, e era mocion deth grop municipau Aran-Amassa entà prepausar ara Confederacion Hidrogràfica del Ebro (CHE) era mantenença der arriu Garona e es sòns afluents e era revision e actualizacion deth Document Unic de Proteccion Civiù Municipau (DUPROCIM).



Cors de formacion en materia de violència sexuau

Er Ajuntament de Vielha e Mijaran forme ara Comission de Hèstes de Vielha en materia de violència sexuau en espacs de léser nocturn entara Hèsta Major d'enguan.

S'abilitarà ua Rota Segura tà qu'es gojates vagen acompanyades ara gessuda dera sala de Hèstes.

Ath delà, coma ja s'a hèt ans endarrèr, se tornarà abilitar un Punt Lila de sensibilizacion e prevencion des agressions sexuaus.

Er Ajuntament de Vielha e Mijaran ei adderit ath protocòu de violències sexuaus en entorns d'òci deth Departament d'Interior dera Generalitat de Catalunya des de 2019.



Jornada de treball entà definir eth futur esportiu deth Palai de Gèu

Er Ajuntament de Vielha e Mijaran e era Unió de Federacions Esportives de Catalunya (UFEC) an mantengut ua jornada de treball en consistòri entà definir era viabilitat esportiuu deth Palai de Gèu.

Pendent era jornada, eth president dera UFEC, **Gerard Esteva**, acompanyat dera secretària generau dera UFEC, **Isabel Pérez** e deth president dera Federació Catalana d'Entitats Excursionistes de Catalunya, **Jordi Merino**, a agut ua amassada de treball damb er equip de govèrn municipau e a visitat es installacions deth Palai de Gèu e en tot comprovar eth sòn estat e totes es accions que s'amien a tèrme d'ença der inici dera colaboracion entre ambdues institucions.

Enguan, a arraitz d'aguesta colaboracion, era UFEC contribusís damb toti es coneishements de besonh qu'an en materia de gestion esportiuu entà balhar suport ath consistòri ena gestion dera installacion esportiuu municipau e ath delà, se trabalhe ena elaboracion d'un plan estrategic de viabilitat que pogue establir ua huelha de rota a seguir, en tot assolidar eth futur deth Palai de Gèu.






Eth Bot
 Boteria Aranesa
 Pl. Mayor, 1· Salardú
 Reservas 973 64 42 12



Bar & Grill / Menú especial
Carnes y Torradas Brasa
 Terraza
 Conciertos en directo los viernes noche
 On parle français



Termas
 Baronia de Les
 VAL D'ARAN

Circuit Termal d'Aigua
MineroMedicinal,
Benestar i Bellesa

+34 973 64 8717

+34 633 233 354

info@termasbaroniadeles.com

www.termasbaroniadeles.com



Abierto hasta finales de octubre.



Montaje y Mantenimiento
 de puertas automáticas
 Puertas de cristal automáticas
 Barreras automáticas

Mandos para garajes, vehículos y casas





Mini hivernacle casolà per a tardor i hivern

T'agradaria cultivar petites plantes exòtiques, suculentas o aromàtiques encara que vingui el fred? Et proposem fer un mini hivernacle casolà que gairebé no ocupa espai i és molt decoratiu i amb el que crearem un microclima que facilitarà el desenvolupament d'aquestes plantes.

Aquest mini hivernacle és un element indispensable per als amants de les plantes i gairebé no ocupa espai. Crearem un ambient controlat que afavorirà les condicions de creixement de plantes.

A més, construir-lo és molt senzill, ja que no porta claus; les peces de fusta van unides amb adhesiu i és una manera de passar les tardes de tardor a casa.

Eines que ens faran falta: Serra de calar, Trepant, Caixa d'engonals, Serra de costella, Cúter, Lluna de mà, Cinta mètrica, Mordasses i Llapis.

De materials necessitarem: Llistó de fusta de pi de 20x20 mm i altres de 8x8mm, Cantonera de fusta de 30x30cm, Metacrilat transparent de 3mm de gruix (es pot comprar a Aran & Art de Vielha), Cua blanca, Adhesiu i Tirafons

Passos a seguir:

El primer és tallar totes les peces de fusta que necessitarem per fer l'estructura del mini hivernacle casolà. Necessitem:

Del llistó de 20x20mm: 8 peces de 26cm i 8 peces de 65cm.

Del llistó de 8x8mm: 8 filets de 29.5cm i 8 filets de 24.4cm.

Marquem i tallem totes les peces amb una serra de calar. Polim les testes de totes les peces i retirem la pols.

Ara ja podem muntar l'estructura, enganxem amb cola de fuster dues peces de 26cm i dues de 65cm creant un rectangle. Al centre del rectangle col·loquem una altra peça de 26cm. Comprovem que les peces estan ben escairades i amarem l'estructura amb unes mordasses fins que l'adhesiu s'assequi.

A continuació, col·loquem els filets a l'interior de les peces de fusta que configuren l'estructura emprant adhesiu de muntatge. Aquests filets, que tenen la mida de l'interior de les caixes, subjectaran les peces de metacrilat. Repetim el mateix procés fins a aconseguir quatre estructures.

Ja tenim totes les peces preparades: els dos laterals llargs i les dues estructures que formaran la teulada.

Per muntar la teulada, enganxem dues de les estructures i col·loquem dos travessers per reforçar la unió.

Ja tenim el mini hivernacle gairebé acabat. Per embellir-ho, tallem unes cantoneres en engonal a 45 graus i les enganxem a totes les cantonades.

Necessitem 10 peces de 26 x 29 cm de metacrilat. Marquem i tallem les peces amb un cúter. Per no fer malbé el metacrilat deixarem posat el plàstic protector mentre realitzem les tasques de tall.

Retirem el plàstic protector de les peces de metacrilat i si veiem que tenen alguna rebava, després d'haver tallat, passem un paper de vidre. Col·loquem les peces de metacrilat als buits de l'estructura de l'hivernacle.

Perquè les peces de metacrilat quedin ben subjectes posem els filets amb adhesiu de muntatge.

Ja tenim el nostre mini hivernacle casolà llest! Només haureu de col·locar un coixinet absorbent o un plàstic a la base de l'hivernacle per protegir la fusta de la humitat i col·locar les vostres plantes preferides.

MANUAU DE BONES PRACTIQUES



Petiti gèsti, grani passi entara sostenibilitat



1. Coneishi, avalòri, protegisqui e m'impliqui

ena conservacion des recorsi patrimonius, culturaus e naturaus que possedis eth territòri.



2. Me sènti orgulhòs

des tradicions locaus e i participi.



3. Respècti

es normes de comportament e conviència autand amb es membres dera mia comunitat com damb es persones que mos visiten.

Arténher un consum just e responsable ei trabalh de toti!



4. Balhi supòrt

ara igualtat de genre, eth trabalh damb dignitat, eth respècte des drets umans e es diferéncias culturaus.



5. Non lanci residus

en lòcs non destinadi ad aquesta finalitat. Es nòstri pòbles son era nòstra principau riquesa, suenha-les coma se siguessen casa tua.



6. Sò responsable

deth suenh e benèster dera mia mascòta. Arremassi es sòns excrements e les lanci en lòc apropiat entad aquerò.



7. Separi

entà reciclar era lordèra. Toti es pòbles compden damb contenedors a on poder reciclar sense dificultat. Era conservacion e neteja dera Val d'Aran ei causa de toti.



Jo sò responsable e comprometet damb era Val d'Aran quan...



8. Emplegui

eth transpòrt public tostemp que sigue possible.



9. Crompi e consumisqui

productes locaus e de proximitat enes petiti comèrci dera Val.



10. Cuedi

er entorn e me preocupi de qu'era accion des umans non interferisque en futur dera Val.

Les Pyrénéennes

Salon national de l'AGRICULTURE 2024

ENTRÉE GRATUITE

19 > 22 SEPTEMBRE

SAINT-GAUDENS (31)

Parc des expositions du Comminges
Route de la Croix Cassagne | 31800 Villeneuve-de-Rivière



+ D'INFOS
scannez moi



#lespyreneennes

www.pyreneennes.fr



BigMat
LA TIENDA PROFESIONAL DE LA CONSTRUCCIÓN

RIBERA



**FERIA DEL PROFESIONAL E
INAUGURACIÓN
28 DE SEPTIEMBRE**



CONSTRUCCIÓN | **BAÑO**
FERRETERÍA | **HOGAR**
HERRAMIENTAS | **COCINA**
JARDÍN | **PINTURAS**
ILUMINACIÓN | **DROGUERÍA**

CTRA. FRANCIA, 42 · 25530 VIELHA · 973 64 14 60

PROGRAMA

ERA HÈSTA

Vielha 24



AJUNTAMENT DE
VIELHA E
MIJARAN

DIJAUS 5 DE SETEME

10:00 or. Fotbòl 3x3 en pati dera Escòla Garona.

11:00 or. Art-Attack, talhèr de personalizacion e tintat de samarretes ena Plaça d'Aran.

12:00 or. Concors de Triples ena Plaça dera Glèisa.

15:00 or. Campionat de Bàsquet 3x3 infantil ena Plaça dera Glèisa.

15:30 or. Torneig de Petanca en Casau deth Jubilat.

16:00 or. Campionat de Bàsquet 3x3 adults ena Plaça dera Glèisa.

16:00 or. Torneig Tènnis Taula infantil e adults en Palai d'Espòrts.

17:00 or. Campionat de Frontènnis dobles en complèxe esportiu de Vielha.

18:30 or. Gran Finau dera Liga de Fotbòl Sala de Vielha by ÈM ARAN en Palai d'Espòrts.

19:30 or. "TARDEO" damb DJ PIPE e Torneig de Fotbolet ena piscina municipau de Vielha.

DIUENDRES 6 DE SETEME

10:00 or. Corsa per intervaus en parcatge des antigues casèrnes militars.

10:00 or. Mini olimpiades entàs mès petits en parcatge des antigues casèrnes militars.

11:00 or. Jornada de pòrtes dubèrtes infantil e adults en complèxe Era Tuca Bike en Betren damb ua competicion infantil.

11:30 or. Toti a "Zumbar" dehòra de casa en parcatge des antigues casèrnes militars.

16:00 or. Campionat de Voleibòl en Palai d'Espòrts.

17:00 or. Corsa de "Repopets" en Passeg dera Libertat.

17:00 or. SkateBoard Session - Jornada de classes de Skate gratuïtes, concors e musica en Skate Park de Vielha.

18:00 or. Concors de tortilhes e pastissi en Passeg dera Libertat.

18:00 or. Finau deth Torneig de Paddle Era Hèsta 2024 ena pista exteriora deth Palai de Gèu.

19:30 or. Talhèr de Còctels en Passeg dera Libertat.

22:00 or. Quinto Era Hèsta 2024 ena Sala de Hèstes.

DISSABTE 7 DE SETEME

NET DE PENHES

10:00 or. Baishada de "Cacharros" infantil en carrèr Pieda.

10:30 or. Baishada de "Cacharros" adults en carrèr Pieda.

15:30 or. Gimcana de penhes (+18) en Prat de Tishineret.

18:30 or. Gran Passavila entà dar era benvenguda as Fradins e Fradines d'Era Hèsta 2024 acompanhadi peth grop musicau BANDARRA STREET BAND.

Ara seguida nomentament des Fradins e Fradines d'Era Hèsta 2024, pregon e autrejament dera placa d'aunor ara penha D'ACIU ENLÀ.

19:30 or. Era Comission de Hèstes mos aufrirà Vin caud entà toti ena Plaça dera Glèisa.

21:30 or. A compdar des 21:30 ores XII Net de Penhes ena Sala de Hèstes. Era penha D'ACIU ENLÀ mos aufrirà un sopar e ua net de balh entà toti es assistents. Venta de tiquets (11€) per auança enes cubèrts der Ajuntament es dies 27, 28, 29 e 30 d'agost desde es 18:30 enquiàs 20:00 ores (places limitades).

DIMENGE 8 DE SETEME EN AUNOR ARA MARE DE DIU DE MIJARAN

10:15 or. Benediccion deth nau drapèu ena Plaça dera Glèisa.

10:30 or. Gessuda en professon dera Glèisa de Sant Miquèu de Vielha enquiath Santuari dera Mare de Diu de Mijaran.

11:00 or. Missa Solemna en aunor ara Mare de Diu de Mijaran. Ara seguida, dances tradicionaus araneses damb Es Fradins de Vielha e Era Còlha de Santa Maria de Mijaran ena Plaça dera Glèisa. En tot acabar, refrigèri enes cubèrts der Ajuntament.

18:00 or. Espectacle infantil de magia damb ChocoChurry - Magicomedy en Av. Pas d'Arró.

18:00 or. Talhèr de balh damb BALHARAN ena Plaça dera Glèisa.

19:00 or. Jòc "Furor". Guaires cançons pòs cantar damb era madeisha paraula? Enes cubèrts der Ajuntament.

20:00 or. Session de balh de tarde ena Sala de Hèstes damb era orquèstra NUEVA ETAPA e Concors de Pasdobles.

00:00 or. Session de balh de net ena Sala de Hèstes damb es orquèstres NUEVA ETAPA e JUNIORS.

DELUNS 9 DE SETEME NET TEMATICA

13:30 or. Er Ajuntament de Vielha e Mijaran aumenatjarà as majors de 65 ans deth municipi damb un dinar en Parador de Vielha.

I aurà transpòrt entà pujar, er autocar gesserà tàs 13:00 ores dera parada d'autobús que i a deuant deth cinèma.

18:00 or. Concors infantil de disfresses en Passeg dera Libertat.

COMENÇAM ERA NET TEMATICA "ERA MAR". Animam a que toti/totes es que participatz a gèsser en carrèr entà que toti es vesins, vesies e visitants poguen gaudir des vòstes disfresses en tot dançar e passar-mos'ac ben a compdar des...

19:00 or. Desfilada de disfresses en Passeg dera Libertat damb session musicau aufrida per DJ Cristian Mora.

00:00 or. Session de balh de net ena Sala de Hèstes damb era orquèstra SWING LATINO seguida deth grop de versions BAND THE COOL e era net finalizarà dera man de DJ Crisitan Mora.

DIMARTS 10 DE SETEME BAISHADA DETH CAP DERA VILA

07:30 or. Passavila damb era charanga MAI TOQUEM BÉ.

09:00 or. Esdejoar popular ena Plaça dera Glèisa.

11:00 or. Banh d'Esluma entàs mès petits ena Plaça d'Aran.

11:00 or. En Cap dera Vila, era Comission de Hèstes mos aufrirà moscatelh, anís e còca damb era colaboracion de Cava Beso.

12:00 or. Baishada deth Cap dera Vila damb era charanga MAI TOQUEM BÉ.

18:00 or. Espectacle infantil "PARTICULAR" damb Marcel Gros en carrèr Comets.

19:00 or. Concèrt de musica tradicionau e d'arraitz deth grop RAMBALH en Passeg dera Libertat.

20:00 or. Session de balh de tarde ena Sala d'Hèstes damb era orquèstra METROPOL.

00:00 or. Session de balh de net damb era orquèstra METROPOL e eth grop de versions LA TROPICAL.

DIMÈRCLES 11 DE SETEME FINAU DERA HÈSTA

11:00 or. Corsa de lits per arriu Nere. Croma eth tònn numerò ara Comission de Hèstes e en cas d'èster eth tònn lit eth guanhador dera corsa emporta-te'n eth prèmi.

12:00 or. Barada de Sardanes populara ena Plaça dera Glèisa.

15:30 or. Concors de Botifarra en Casau deth Jubilat.

15:30 or. Castèth de caishes ena Plaça dera Glèisa.

15:30 or. Torneg de "Jòc de naipes" ena Sala d'Hèstes.

17:00 or. Session de cinèma infantil gratuïta aufrida peth Circuït Urgellenc en Era Audiovisuau de Vielha, damb era projeccion dera pellicula "Super Mario Bros. La Pel·lícula".

18:00 or. Havanères en Passeg dera Libertat a cargue deth grop ARRELS DE LA TERRA FERMA.

22:00 or. Gran Castèth de Huecs Artificiaus en parcatge des antigues casèrnes militares.

22:30 or. Quinto Era Hèsta 2024 ena Sala de Hèstes.



El Delito Leve de Usurpación en la Ocupación Pacífica de Inmuebles

Introducción

La ocupación pacífica de inmuebles, comúnmente conocida como "okupación," ha generado un intenso debate social y jurídico en España. Este fenómeno se refiere a la ocupación de viviendas vacías sin autorización del propietario y se regula en el artículo 245.2 del Código Penal (CP). A continuación, se abordarán las cuestiones más controvertidas de este delito, así como la interpretación de la jurisprudencia relevante.

Análisis del Delito de Usurpación (art. 245.2 CP)

El artículo 245.2 CP tipifica el delito de usurpación leve, definido como la ocupación sin autorización de un inmueble que no constituya morada, o la permanencia en el mismo contra la voluntad de su titular, sin recurrir a la violencia o intimidación. Este delito tiene como objetivo proteger el patrimonio inmobiliario y la posesión legítima del propietario.

Elementos del Tipo Penal

(I) Bien Jurídico Protegido: La doctrina y jurisprudencia coinciden en que el bien jurídico protegido es el patrimonio inmobiliario, entendido como el pacífico disfrute de la posesión o derechos reales sobre los inmuebles. (Concepto que se refiere tanto a la propiedad como a otros derechos legítimos, como el arrendamiento).

(II) Conducta Típica: La usurpación se configura mediante dos conductas alternativas: (i) ocupar un inmueble sin la debida autorización; o (ii) mantenerse en él contra la voluntad del titular. *La jurisprudencia exige que la ocupación tenga*

una "vocación de permanencia" y no sea meramente ocasional para considerar la conducta como típica.

(III) Sujeto Activo y Pasivo: Cualquier persona física puede ser sujeto activo del delito, mientras que el sujeto pasivo es el titular del inmueble o derecho real afectado. En casos de segundas ocupaciones, el usurpador original no puede ser considerado sujeto pasivo protegido por el tipo penal, dado que su posesión es ilegítima desde el principio.

(IV) Autorización Debida: La ocupación sin autorización debida del propietario es un requisito esencial; puesto que la autorización puede ser expresa o tácita, pero siempre debe provenir del titular del derecho o su representante legítimo.

Jurisprudencia Relevante

La jurisprudencia española ha abordado numerosos casos de usurpación, proporcionando criterios para diferenciar entre ocupaciones temporales y aquellas con vocación de permanencia. La STS 800/2014 afirma que la ocupación debe conllevar un riesgo relevante para la posesión del sujeto pasivo. Por otro lado, la SAP de Cantabria 53/2021 excluye del tipo penal las ocupaciones de fincas abandonadas o en estado ruinoso, por no existir una posesión manifiesta y reconocida.

Medidas Cautelares y Desalojo

El tratamiento de las ocupaciones ilegales incluye la posibilidad de adoptar medidas cautelares para el desalojo inmediato de los ocupantes y la recuperación de la posesión antes de la sentencia condenatoria (Medida que se ha debatido ampliamente en la doctrina y ha sido objeto de diversas interpretaciones jurisprudenciales).

Conclusiones

El delito de usurpación del artículo 245.2 CP representa una respuesta jurídica a la problemática social de la ocupación de inmuebles vacíos en España. Si bien la protección del patrimonio inmobiliario es el núcleo del tipo penal, la aplicación de este delito exige un análisis cuidadoso de los elementos fácticos y jurídicos, así como una consideración de los derechos fundamentales involucrados; y, *la jurisprudencia es la que continúa afinando los criterios para distinguir entre ocupaciones delictivas y situaciones que, aunque irregulares, no alcanzan la relevancia penal necesaria para su persecución.*





GESCASA

Gestión inmobiliaria

ARTURO NART LINARES

Administrador de Fincas y API Colegiado

Administración de Fincas / Compra-Venta / Alquileres / Custodia de Llaves / Seguros / Limpieza de Comunidades

Avda. Pas d'Arró, 25 Local 6 · VIELHA
Tel. 973 64 03 29

www.gescasa.org
arturonart@gescasa.org



GODOY
GESTIÓ

LABORAL • FISCAL • ASSEGUANCES • GESTOR
INTERMEDIARI DE PROMOCIONS D'EDIFICACIONS

Rubén Godoy Jarné
Graduat Social

Avd. Pas d'Arró, 5, Esc. A, Entl. 2n
Tel. 973 64 05 05 · 25530 VIELHA
ruben@godoygestio.es

Velas
Minerales
Aromaterapia
Mindfulness
Reiki
Péndulo Hebreo



SERENDÍPIA

Tel. +34 640 619 920



serendipia_chi
Major,51
25550 Bossòst

Es Pirenèus
PRESENTS e REBREMBS

Pg. dera Libertat, 19 / 973 64 04 73 / VIELHA

eth son des Pirenèus
99.5 FM
www.pireneus.info

Eth Jardinet
Decoracion Florau e Jardineria

Flores y Plantas de temporada

c./deth Roser, 13
25530 VIELHA (Lleida)
Tel. 973 64 03 48

Carnes, Pescados y Mariscos
Amplia bodega de vinos



Eth Triton
RESTAURANTE

C/ Major, 28 ARTIES
973 64 45 72



Baish Aran

Èxit total a la primera trobada d'acordions en honor a Tònho Castet

El dia 10 d'agost passat es va dur a terme la I Trobada d'Acordions en homenatge a Tònho Castet, fundador de l'Associació Es Paums, a l'Ecòmuseu de Joanchiquet a Vilamòs.

L'esdeveniment es va dur a terme dins del programa de la Festa Major de Vilamòs i va congrega nombrosos veïns i visitants que van gaudir dels acords i la música que proporciona aquest instrument.

Cal recordar la figura de Tònho Castet, un veí enamorat del seu poble Vilamòs, i de la seva llengua materna, l'aranès, per això va decidir fundar l'Associació Es Paums amb els seus amics, una entitat associativa sense ànim de lucre, per promoure la música, la llengua i la cultura aranesa.

A més d'aquesta trobada, l'associació promou altres activitats com el campionat de tennis taula Memorial Anita Castet, el concurs de decoració de cases i la coral per cantar a les misses entre d'altres.



Reobre l'Oficina de Turisme de Bossòst

L'Oficina de Turisme de Bossòst, ubicada a l'Avinguda principal al costat del riu Garona va reobrir les portes a mitjans de juliol, per oferir als visitants un punt d'informació turística del municipi i de la Val d'Aran en general.

A més ofereix un servei de venda de petits obsequis de record i la venda de gelats artesanals de la **Geladiua** de Vielha, per al gaudi dels que s'hi acosten.

Al capdavant es troba una persona jove i dinàmica, molt preparada en informació turística per recomanar els millors emplaçaments per no perdre's res de l'atractiu patrimonial, natural, d'oci i esportiu que es pot trobar a Bossòst.

Millores a la xarxa d'aigua de Les

L'Ajuntament de Les ha dut a terme durant l'estiu diferents actuacions de reparació i millora a diversos sectors de la xarxa de subministrament d'aigua potable del municipi.

Aquests treballs han estat de caràcter menor, però han requerit el tall d'aigua a les llars i negocis durant un curt espai de temps, el necessari per a la reparació, per la qual cosa el consistori ja va informar i pel qual ha demanat les oportunes disculpes per les molèsties ocasionades però recorda que són feines importants per a la millora del subministrament.

Les zones on s'han realitzat aquests treballs han estat Sant Martin – Caleta, és Monges, era Lana, era Llosa i Savièla.



Els horts públics de Vilamòs ja donen els seus fruits



Des que l'Ajuntament de Vilamòs oferís un espai públic perquè els veïns que volguessin poguessin fer els seus propis horts ecològics a zona comunal, el resultat avui és d'un èxit total.

La iniciativa del govern municipal era que els habitants de Vilamòs gaudissin d'un espai on poder abastir-se amb les seves pròpies verdures i hortalisses, augmentant-ne el valor nutricional pel tracte ecològic i natural.



La fruiteria
Aran fruits

El sabor de la
proximidad

Avda. Calbetó, 16
25530 VIELHA
Tel. 973 64 36 40
628 613 442

LONAS
RÓTULOS
TARJETAS VISITA
DISEÑOS PERSONALIZADOS
CARTAS RESTAURANTES
CARTELES
LUMINOSOS
TOLDOS

ARANNAU
by
ARAN & ARTE
ESTUDIO DE DISEÑO Y PUBLICIDAD

TEL. 973 64 28 41
696 452 564
CTRA. GAUSAC,
EDIF. VAL D'ARAN
LOCAL 11 · VIELHA

www.aranyarte.com

Teléfonos de interés



EMERGENCIAS:

Bomberos 112
Mossos d'Esquadra 112



SERVICIOS PÚBLICOS:

Mossos D'esquadra Vielha 973 357 285
Pompiers D'aran 973 640 080
Guardia Civil - Vielha 973 640 005
Policia Nacional - Les 973 648 014



ORGANISMOS PÚBLICOS:

Conselh Generau d'Aran 973 641 801
Ajuntament Vielha e Mijaran 973 640 018
Ajuntament Arties 973 641 612
Ajuntament Es Bordes 973 640 939
Ajuntament Bossòst 973 648 157
Ajuntament Les 973 648 007
Ajuntament Naut Aran 973 644 030



INFORMACIÓN Y TURISMO:

Torisme Val d'Aran 973 640 688
Inf. Turisme Vielha 973 640 110
Inf. Turisme Bossòst 973 647 279
Inf. Turisme Salardú 973 645 197
Inf. Turisme Les 973 647 303
Musèus Val d'Aran 973 641 815



SERVICIOS MÉDICOS:

Espitau Val D'aran 973 640 006
Dispensari Arties 973 642 847
Dispensari Bossòst 973 648 211
Dispensari Les 973 648 229
Dispensari Salardú 973 644 030



FARMACIAS:

Farmacia Palà (Vielha) 973 642 585
Farmacia Català (Vielha) 973 642 346
Farmacia Almansa (Bossòst) 973 648 219
Farmacia Almansa (Les) 973 647 244
Farmaciola Palà (Arties) 973 644 346
Farmacia Palà (Baqueira) 973 644 462
Farmaciola Català (Salardú) 973 644 225



OTROS TELÉFONOS INTERÉS:

Correos - Oficina Vielha 973 640 912
Oficina Autobuses - Vielha 902 422 242
Gremi d'Ostalaria V.A. 973 640 601
Escola d'Ostalaria - Les 973 647 242
IES d'Aran - Vielha 973 643 761
Parroquia de Vielha 973 640 021
Parroquia Bossòst e Les 973 648 253
Biblioteca Vielha 973 640 768

Q2

Gestió de Comunitat de propietaris · Jurídic · Fiscal
Gestoria · Laboral · Comptable · Trànsit · Assegurances

www.cudos-consultors.com

BALAGUER

Pt. Pau Casals, 6 pral.
25600 BALAGUER
T 973 45 05 55
F 973 45 08 09

LLEIDA

Pg. de Ronda, 57 bxs.
25006 LLEIDA
T 973 28 28 18
F 973 28 29 89

VIELHA

Av. Maladeta, 19 bxs.
25530 VIELHA
T 973 64 32 32
F 973 64 17 31

BARCELONA

Rbla. Catalunya, 118 ppal, 2º
08008 BARCELONA
T 93 41 50 603
F 93 41 50 603

CUDÓS CONSULTORS A LA XARXA



Reskyt.com





civet de sanglièr

Començam era tardor damb ua recepta fôrça contudent de **Manuel Ademà Abadia**, neishut en Salardú en 1928, a on es sòns pairs auien ua fonda nomentada Ademà.

Mos espliquèc eth **Civet de sanglièr** pr'amor que li rebrembe es cacères que hègen tot soent en grops de quate o cinc enes vals d'Aiguamòg e Ruda, mès sustot en Montgarri ja que non pòt desbrembar qu'aguest endret ère en aquet temps, ans 50, « *un nin de sanglièrs e que les caçauen damb escopetes que se cargauen per naut damb povora* ».

Eth civet ei un plat que li ensehèc era sua mair e tanben era sua tia ena fonda. Ère un plat que se podie hèr tot era n, mès de preferencia ena tardor.

Es ingredients son:

- 3-4kg de carn de sanglièr.
- Vin nere.
- 2-3 cabòces d'alh.
- Carròtes e Semolets.
- Quarrats de chicolate nere.
- Ua branqueta de timonet, laurèr e ginverd.
- Un sarpadòt de carreretes.

S'emplègue ua ola de tèrra perque cueilh plan mès era substància e, per contra, ua ola de hèr non.

Se i met miei e miei (1 litre d'aigua e un litre de vin nere).

Prumèr cau dèder qu'era carn de sanglièr se fregís un shinhau, mès non pas guaire se non demorarie un peu shuta e dura.

Un viatge fregideta era carn se met amassa damb es cabòces d'alh, es carròtes, es semolets, es erbetes, tot ath laguens dera ola e se dèishe un parelh de dies de maceración.

Dempús d'aguesti dus dies se i hig eth chicolate raiat e se dèishe en huec enquia que comence a borir. Quan comencé a hè'c se capère damb draps e ua sètia dessús tà que non saute.

Se met a petit huec pendent sèt o ueit ores (minim quate ores). Non cau mèter sau qu'en darrèr moment. Eth temps de coccion ja depen de ce com se volgue de mès o mens trenda era carn. S'a de servir en taula dam bua plata de tèrra.

Era carn de sanglièr se pòt èster que sigue d'un joen, pr'amor qu'eth sanglièr vielh a era carn massa endurida e còste fôrça de codinar e, ath delà, hè coma ua sòrta esglumèra en bolhon.

Article deth llibre "Era codina des pairs-sénhers dera Val d'Aran" dera Associacion Hècate



PONTAUT A BAQUEIRA

DISSABTES, DIMENGES e HESTÈRS / DISSABTES, DIUMENGES i FESTIUS / SÁBADOS, DOMINGOS y FESTIVOS / SAMENDIS, DIMANCHES et FÈRIÈS / SATURDAYS, SUNDAYS AND PUBLIC HOLIDAYS

Table with 11 columns (times) and 20 rows (locations) showing bus schedules for the Pontaut to Baqueira route.

SERVICIS EXTÈRNS / SERVEIS EXTERNS/ SERVICIOS EXTERNOS / SERVICES EXTERNES / EXTERNAL SERVICES



VAL D'ARAN - LLEIDA - BARCELONA

Table showing bus departure and arrival times for Val d'Aran to Lleida and Barcelona.

Table showing bus departure and arrival times for Lleida and Barcelona to Val d'Aran.

Aguesti oraris pòden èster modificats. Consultar 902 42 22 42, www.alsa.es o www.visitvaldaran.com

Ces horaires peuvent subir certaines modifications. Renseignements sur 902 42 22 42, www.alsa.es o www.visitvaldaran.com

Servici diuendres/Servei divendres/Servicio viernes/Service vendredi/Service friday.

D Servici diari, exceptat Nadal. Servei diari excepte dia de Nadal. Servicio diario excepto dia de Navidad. Tous les jours sauf le jour de Noël. Daily service except Christmas day.

1 Deluns a diuendres (non hestèrs) Dilluns a divendres (non festius) Lunes a viernes (non festivos) Lundi a samedi (non-vacances) Monday to friday (non holiday)

2 Servici de deluns a dissabte exceptat Nadal. Servei de dilluns a dissabte excepte dia de Nadal. Servicio de lunes a sábado excepto dia de Navidad. Service du lundi au samedi, sauf le jour de Noël. Service from Monday to Saturday except Christmas day.

3 Servici dimenges. Servei diumenges. Servicio domingos. Service dimanches. Service sundays.



VAL D'ARAN - BARCELONA *AEROPORT

Table showing bus departure and arrival times for Val d'Aran to Barcelona Airport.



Table showing bus departure and arrival times for Barcelona Airport to Val d'Aran.



BAQUEIRA - VIELHA - LES-SAINT GAUDENS - TOULOUSE

Deluns a diuendres / Dilluns a divendres / Lunes a viernes / Lundi au vendredi / Monday to friday

Table showing bus departure and arrival times for Baqueira, Vielha, Les-Saint-Gaudens, and Toulouse.

D Servici diari, exceptat Nadal. Servei diari excepte dia de Nadal. Servicio diario excepto dia de Navidad. Tous les jours sauf le jour de Noël. Daily service except Christmas day.

* Demanda 902 42 22 42 / Demande 902 42 22 42 / Demand 902 42 22 42

1 Servici de deluns a dissabte exceptat Nadal. Servei de dilluns a dissabte excepte dia de Nadal. Servicio de lunes a sábado excepto dia de Navidad. Service du lundi au samedi, sauf le jour de Noël. Service from Monday to Saturday except Christmas day.

2 Servici dimenges. Servei diumenges. Servicio domingos. Service dimanches. Service sundays.

Descubre todos los
comercios de

**ARAN LO
HACE BIEN**



RIBERA HOGAR

www.riberahogar.com
Ctra. França, 53
VIELHA
973 641 460

Centro comercial del hogar y para el profesional. Gran selección de material eléctrico, construcción, carpintería y de jardín.

TRENC MULTISERVEIS



www.trencmultiserveis.com
Anglada, 33 – VIELHA
973 641 234 / 607 649 671

Empresa de gas, calefacción y reparación de calderas, calentadores de gas, eléctricos y de gasoil con servicio profesional y personal.



TAXI FULGENCIO DEDIEU

www.taxifugi.com
VIELHA
629 370 070

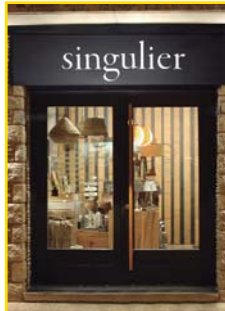
Servicio personalizado de transfers nacionales e internacionales según las necesidades de los clientes.



DELICATESSEN JUANTXO

www.delicatessen-juantxo.com
Ctra. Baqueira, s/n –
ARTIES - 973 644 664

Amplia selección de productos de primera calidad, como embutidos, carnes, quesos, vinos, cavas y destilados, productos selectos, precocinados y del día.



SINGULIER INTERIOR

www.singulier-interior.negocio.site
Plaza Coto Marzo, 9 VIELHA
973 640 243 / 629 437 367

Tienda de Complementos y Decoración para el hogar. Diseño de interiores según las necesidades de los clientes.



SAMARRETTA

www.samarretta.shop
Avda. Castiero, 7
VIELHA – 973 642 546

Tienda-Boutique de personalización de todo tipo de prendas textiles con las últimas técnicas de estampación y serigrafía, con diseños propios o del cliente. Amplia oferta de productos para regalo.



FRUTERÍA JUANTXO

Ctra. Baqueira, s/n -
ARTIES - 973 644 664

Nueva tienda de frutas y verduras frescas y de temporada, con la garantía de proximidad y calidad máxima.

Descubre todos los comercios de
ARAN LO HACE BIEN





JMS. SUBMINISTRAMENTS I SERVEIS

www.jms.es
Anglada, 33 – VIELHA
973 653 350 / 679 412 425

Empresa especializada en la reparación, venta y mantenimiento de calefacción, A/A, máquinas de hostelería, fontanería y electricidad. Servicio Oficial de las principales marcas de calefacción.



CASA PAU SIDRERÍA

www.casapausidreria.com
Molino, 14
ARTIES - 973 645 231

Excelente cocina de parrilla, platos de cuchara y amplia variedad de tapas y pinchos. Gran terraza acondicionada y dos salones interiores. Carta y Menú. Servicio de bar.



H****

HOTEL-APARTAMENTOS VILAGARÒS

www.hotelvilagaros.com
Carretera, 5 – GARÒS –
973 641 250

Alojamiento ideal para toda la familia. Habitaciones y apartamentos espaciosas totalmente equipadas. Piscina cubierta, Bar, Restaurante, Gimnasio, Terraza.



H****

HOTEL ALBARES

www.hotelalbares.com
Passeig dera Llibertat,
11 – VIELHA
973 640 081

Alojamiento en el centro de Vielha, acogedor, cómodo y moderno. Habitaciones totalmente equipadas. Servicio de desayunos. Gimnasio.



H****

HOTEL RIU NERE

www.hoteriunere.com
Major, 4 – VIELHA
973 640 150

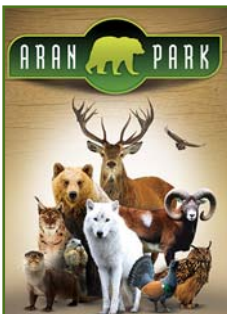
Hotel de tres estrellas en el centro de Vielha, con 50 habitaciones y 8 apartamentos, todos completos para el descanso de sus huéspedes. Ofrece desayunos y Media Pensión.



TALLERES SALVA E HIJOS

Pol. Ind. Mijaran Nave 1
VIELHA
973 642 593

Taller de chapa y pintura de todo tipo de vehículos. Reparación y mantenimiento. Cambios de ruedas.



ARAN PARK

www.aran-park.es
Ctra. N-141 km6
BOSSÒST - 973 929 006

Parque de Fauna Salvaje del Pirineo, con una gran variedad de especies autóctonas que viven en semilibertad en espacios naturales independientes. Recorrido a pie adaptado. Zona de picnic, Museo y Tienda.



TERMAS BARONIA DE LES

www.termasbaroniadeles.com
Carrer Es Termes, s/n
LES – 973 648 717

El complejo lúdico-termal de aguas sulfurosas alberga un circuito termal de agua mineral medicinal y un centro de bienestar y belleza.

Descubre todos los comercios de

ARAN LO HACE BIEN





La importancia de los seguros según la profesión

Sea cual sea tu profesión es muy importante estar bien asegurado ante cualquier controversia que puedas encontrar en tu día a día como profesional. Por ello te explicamos, desde CMP, la importancia que tiene según tu rama laboral el estar asegurado.

Empresarios: Como empresario, es fundamental proteger tu negocio de cualquier eventualidad que pueda poner en riesgo su viabilidad. Una de las formas de hacerlo es a través de un seguro de D&O (Directors & Officers), que protege a los directivos y administradores de una empresa de posibles responsabilidades civiles y penales en el ejercicio de sus funciones.

Profesionales médicos: Enfermeros y otros profesionales de la salud pueden enfrentar demandas por negligencia médica. Por ello, generalmente necesitan un seguro de responsabilidad civil profesional para protegerse.

Empresas de construcción: Contratistas y empresas de construcción pueden enfrentar riesgos relacionados con lesiones en el lugar de trabajo, daños a la propiedad y responsabilidad civil. Por esta razón, suelen necesitar varios tipos de seguros, como seguros de responsabilidad civil, seguros de responsabilidad profesional y seguros de compensación de trabajadores.

Empresas de tecnología: Las empresas de tecnología pueden enfrentar riesgos legales relacionados con la propiedad intelectual, la privacidad de los datos y los errores del software. A menudo, estas empresas necesitan seguros de responsabilidad civil y seguros de responsabilidad profesional.

Empresas de alimentos y bebidas: La actividad de las empresas de alimentos y bebidas conlleva riesgos relacionados con la seguridad alimentaria, la contaminación y la responsabilidad civil. Generalmente, necesitan seguros de responsabilidad civil y seguros de propiedad.

Abogados: Los abogados pueden enfrentar demandas por negligencia profesional, por lo que generalmente necesitan un seguro de responsabilidad civil profesional para protegerse.

En resumen, la necesidad de seguros varía según la profesión y los riesgos específicos asociados con cada una. Mientras que algunos profesionales pueden necesitar seguros especializados para protegerse de posibles demandas y pérdidas financieras, otros pueden requerir una cobertura más amplia debido a la naturaleza de su trabajo. Evaluar los riesgos inherentes a cada profesión es esencial para determinar el tipo y la cantidad de seguro necesarios para una adecuada protección. Para ello, puedes contar con el asesoramiento de nuestros profesionales en la correduría de seguros CMP.

Descubre nuestros productos



CMPARAN

David Antúnez Collo



Dr. Manel Vidal 1, VIELHA

973 640 264



973 640 264



hola@cmparan.com

Te ofrecemos una amplia gama de productos y servicios profesionales de confianza a tu medida



Dr. Manel Vidal 1, VIELHA | 973 640 264 | atencion@bbgestion.com



CMP ARAN

Disfruta de tus vacaciones **SEGURO**



Dr. Manel Vidal 1, VIELHA



973 640 264



973.640.264



hola@cmparan.com



www.cmpseguros.com · www.cmponlinestore.com



PARQUE DE FAUNA - BOSSOST - VAL D'ARAN



Creation : www.otidea.com

**VAL D'ARAN**
La esencia de los Pirineos

www.aran-park.com

Tel. 973 929 006