



...

ARANNAU

ERA REVISTA DERA VAL D'ARAN



DES DER AN 2001



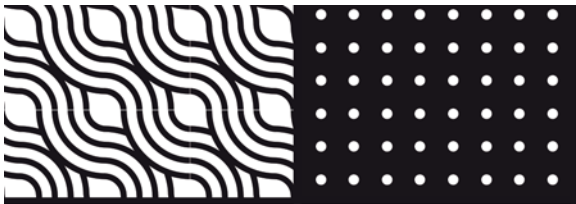
REVISTA 100%
RECICLABLE

20
ANS

Nº 151/AGOST/2024

REVISTA GRATUITA

WWW.VIARAN.COM
WWW.ARANYARTE.COM



RESTAURANTE LLESQUERIA

el·Moli

CARNES / VERDURAS
PESCADOS A LA BRASA



*El placer
está servido*

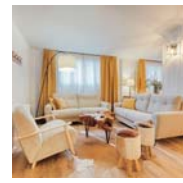
SARRIULÈRA, 26 · VIELHA
TEL. 973 64 17 18



HOTEL ** VIELLA



Restaurante
Bar / Cafetería
Salones privados
Salones de juegos



Habitaciones
reformadas



Parking privado
Guardaesquí /
bicicletas

hotelviella.com

Carretera de Gausach, 18
25530 Vielha - Espanya

reservas@hotelviella.com
+34 973 640 275

JJD
CARPINTEROS

INSTALACIÓN DE:
PUERTAS / VENTANAS / TARIMA FLOTANTE / ETC...

VAL D'ARAN / carpinteros.jd@gmail.com / Tel. 680 903 515

SU MA RIO

- 6/8** Aran ath dia
- 9/23** Naut Aran
- 10** Actividades en familia
- 12** Vielha e Mijaran
- 14** Bricolatge
- 17** Torisme Val d'Aran
- 18** Infolnmo
- 20** Baish Aran
- 22** Teléfonos de interés
- 24/25** Horarios Autobuses
- 26** Era codina des pairs-sénhers dera Val d'Aran
- 28/29** Aran lo hace bien
- 30** Saber y prevenir

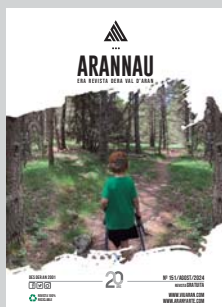
pireneüs 2006 - 2021

fete ses 15 ans!

Eth son des Pireneüs

99.5 FM

www.pireneus.info



PORTADA:
Ruta por Colomèrs
FOTO: Aran Nau

Edición:
NAU ARAN S.C.P.

Impresión:
Indugraff Offset

Maquetación y Diseño:
Alèxia Grustan.

Director de redacción:
Jorge López Pallarés.
jorge@arannau.com

Tirada:
5.000 ejemplares

Depósito legal:
L-1145-2008

Distribución:
Val d'Aran, Luchon y
Comminges
Revista mensual y gratuita

Nau Aran, S.C.P.
no se responsabiliza del contenido
de los artículos facilitados por
terceras personas en esta revista.

 **ARANNAU**
ERA REVISTA DERA VAL D'ARAN

NAU ARAN
Ctra. Gausac , Edif. Val
d'Aran, local 11 · **VIELHA**

SIGUENOS EN:
www.viuaran.com

Aran Nau

Contáctenos en
 **696 45 25 64**



Gelats, Bonbons,
Torrans e d'anti
gormanderies

Bergás, 4 · VIELHA · 629 909 430  geladiuasafa

 **ARANOIL**
DISTRIBUCIÓN DE GASÓLEO

 973 644 644
 www.aranoil.com



EL MEJOR GASÓLEO
DE TODO EL VALLE



**VIELHA
COMPUTER**

Av. Castiero, 15, Local 13. Vielha - Lleida
Telf: 973 64 10 53 Fax: 973 64 29 69
ventas@vielhacomputer.com

www.vielhacomputer.com

WEB

Reparación de
Móviles

Internet y Wifi para
Comunidades y Hoteles

Diseño de
Páginas web

 **astart**

TPV y Software para
Hostelería y Comercio



Sistemas de seguridad
monitores y cámaras



Portátiles y
Ordenadores



Wi Fi BAQUEIRA

Wi Fi PIRINEUS



“Connexion Joena”, nau programa de temps de léser entad aguest ostiu

Eth Conselh Generau d'Aran d'Aran, a trauès dera sua Oficina de Joenessa, presente eth primèr programa “Connexion Joena”, que se harà deth 9 de junhsèga ath 28 d'agost. Ua prepausa ludica en temps de léser entà joenes e joeni a compdar des dotze ans e que se botjarà ath long deth territòri en tot profitar es sòns equipaments, espacis naturaus e municipis.

Er objectiu deth programa, segontes era conselheira de Joenessa, **Maria Menis**: “ei promòir ua auferda entath aguesta sason tàs joeni dera Val d'Aran, tà fomentar era sua participacion activa e eth sòn ligam damb es politiques de joenessa deth territòri”.

Eth programa a estat planificat damb eth suport des diferents municipis

participants a trauès des Plans Locaus de Joenessa.

Es activitats programades son de tipologies diferents segontes es edats: **Ostiu Actiu**, entà joeni de 12 a 18 ans damb activitats diuèrses e damb ua prepausa centrau tath 18 de junhsèga, ua acampada en refugi dera Bassa d'Oles. **Activitats Dinamizadas** enes carrèrs de Vielha, Les, Salardú e Bossòst e trobades participatives entàs joeni de 12 a 35 ans tà generar espacis entà manifestar interèssi e inquietuds e **Vrespada Joena** enquiàs 35 ans ath torn dera musica.

Es activitats dirigides, son damb inscripcion per auança damb eth còdi QR, entà més informacion a trauès dera Oficina de Joenessa, joenessa@aran.org.



Eth Conselh Generau acuelh eth primèr LivingLab sus eth cambi climatic

Ath laguens deth projècte Life Ecoadapt50, a on i é includit LivingLab, en espacis territoriaus, ei eth primèr que se hè en Aran e qu'a servit entà remassar prepauses d'accions que dempús s'an d'estudiar e priorizar a on es implicats participen en debats, reflexions e preses de decisions conjuntes.

Aguest projècte basat enes sectors agroramadèr, forestau, toristic e dera pesca ei, a nivèu de toti es sòcs de Catalonha, d'adaptacion e promocion d'ua transformacion pregonna entà èster més resilients e poder redusir d'aguesta manèra era vulnerabilitat des sectors economicos que son eth suport deth territòri, ua adaptacion d'un punt de vista més socioeconomic.

Eth projècte LIFE_eCOadapt50, damb hons dera Union Europèa, a ua durada de 8 ans e compde damb 25 sòcs e 1800 personas implicades, damb més de 76 accions previstes e ua inversion totau de dètz-e-ueit milions sies cent mil euros.



Impuls dera modificacion des nòrmes subsidiàries

Eth Conselh Generau d'Aran impulse era modificacion des Nòrmes Subsidiàries (NNSS) de Planejament dera Val d'Aran relatives ara regulacion der usatge e bastiments admissibles en solèr non urbanizable.

Era modificacion se trape en periòde de tramitacion, qu'ara ei ena fasa d'evaluacion ambientau e qu'afectarà ara major part des municipis dera Val d'Aran. Ei en aguest sens qu'es naues NNSS permeteràn facilitar as ramadèrs era practica des sues activitats e amendrir-ne es sues limitacions, en aquerò que tanh a superfícia e a aspècte, qu'es nòrmes actuaus impòsen as edificacions de mens dimension.

Enes naues nòrmes se prevé er emplaçament de petites casetes regulades que servisquen entar emmagazematge d'utilisi tà uarts, garièrs o refugis tà un nombre redusit de caps de bestiar, coma oelhes o crabes.

Atau donc, damb aguesta modificacion urbanistica ena qu'an collaborat era majoritat d'ajuntaments aranesi, se seguís eth camin encetat entara melhora e ordenacion deth paisatge a trauès, non sonque dera ramaderia, se non de totes aqueres activitats tradicionaus de gestion dera tèrra que demorauen dehòra dera normativa actua.



TALLERES SALVA



chapa y
pintura



cambio de
neumáticos



revisiones
pre ITV



tintado de
cristales



vehículo de
cortesia

Zona Industrial Mijaran, nave 7 / Tel. 973 64 25 93 / VIELHA

Todo tipo de Acristalamientos.



By
Acristallaments

Cristalleries Araneses

cristalleries@gmail.com / 609 575 200

Mamparas. Cerramientos.
Ventanas de PVC y Aluminio.



ALIMENTACIÓN Y COMPLEMENTOS / PELUQUERÍA CANINA

Avda. deth Solan,3 (frente al IES d'Aran) / Tel. 660 805 815

www.tucacan.com



ARTS PELUQUERIA

HOMBRE & MUJER

Reiau, 6 bajos
VIELHA

Tel. 973 643 715
699 689 336



Acòrds damb era Agència Catalana de Torisme tar impuls dera promocion toristica

Eth govèrn d'Aran ven de signar dus acòrds damb era Agència Catalana de Torisme entà, per un costat, era integracion deth Conselh Generau ena direccion dera Agència Catalana de Torisme, e entà desvolopar accions de cooperacion entara promocion toristica. Damb aquest acòrd se harà possible ua inversion de trenta sèt mil euros entà accions que se desvoloparan ena Val d'Aran.

D'un aute costat, s'a aprovat un convèni de colaboracion entre eth Conselh Generau d'Aran e era Agència Catalana de Torisme, era Deputacion de Barcelona, es Patronats de Torisme

des Tèrres de Lhèida e Girona, Ferrocarrils dera Generalitat de Catalonha e er Institut entath Desvolopament e era Promocion der Naut Pirenèu e Aran tara promocion deth Pirenèu catalan e Aran, damb accions conjuntes.

Eth govèrn d'Aran trebalhe en desvolopament de politiques de dinamizacion e promocion toristica deth territòri, tà fomentat era qualitat e era diversificacion e entà desvolopar airines de promocion toristica que placen es municipis aranesi en mercat intern e extern.



Era Val d'Aran, pionèra en desplegament dera deteccion precòça deth càncer de còth uterin

Era Val d'Aran ei eth primèr territòri dera Region Sanitària deth Naut Pirenèu e d'Aran en desplegament dera deteccion precòça deth càncer de còth uterin. Ena rèsta se desplegarà ath long der an. Es pròves, que comencen aquest mes de junhsèga, se programen des d'Aran Salut, deth Conselh Generau d'Aran damb plena competència en matèria de Salut, a on enguan de manèra "oportunistà" passarà a un cribatge progressiu populacionau en 2025.

Aquest desplegament de deteccion precòça deth virus deth papilòma uman (VPH) ei adreçat a hemnes d'entre 35 e 65 ans, en concret a 2.134 hemnes e persones damb còth uterin de tota era Region Sanitària deth Naut Pirenèu e Aran d'aquest sector d'edat, e eth programa a coma objectiu millhorar era

deteccion dera infeccion abans dera presència de lesions que se poguen desvolopar en càncer de còth uterin.

Aguesta prumèra fasa deth programa de cribatge ven d'aprofitar ua consulta ordinària en un centre d'atencion dera Salut Sexuau e Reproductiva (ASSIR), ua prumèra fasa que s'implementaue en noveme d'est'an passat ena Region Sanitària de Barcelona Ciutat e en hereuèr d'enguan ena Region Sanitària de Lleida Ciutat e qu'ara arribat entara Val d'Aran.



Era Val d'Aran arrenh eth reconeishement dera UNESCO coma Resèrva dera Biosfèra

Eth 5 de junhsèga auec lòc en Agadir (Marroc) era ceremònia de reconeishement coma Resèrva dera Biosfèra dera UNESCO damb un totau de 11 regions de tot eth mon, entre eres era Val d'Aran.

En 2020 en govèrn d'Aran iniciat es tràmits tà presentar era candidatura dera Val d'Aran entà esdevier Resèrva dera Biosfèra. Un trabalh que comencèt damb eth procès participatiu ARAN ACCION 2030, en que debatiren sus es accions e estratègies possibles entà hèr front as rèptes de present e futur enes encastes economic, social e ambientau en Aran.

Es Resèrves dera Biosfèra son, atau e coma definís era UNESCO, "endrets d'aprenedissatge tath desvolopament sostenible". Son designades pes Govèrns nacionaus e se trapen jos era jurisdiccion des Estats enes que son plaçades.

Era candidatura d'Aran s'a postulat coma un esturment entà preservar e recuperar es activitats tradicionaus en tot prebotjar politiques de despoblament e transicion a un model rural

mès resilient, en tot vehicular era armonizacion d'un desvolopament economic sostenible damb era gestion e preservacion des valors culturaus e naturaus.

Segontes era prepausa, era Val d'Aran constituís un lòc excepcional entara conservacion dera biodiversitat naturau e dera diversitat culturaus. Conforme un des territòris mès singulars des Pirenèus Orientaus pr'amor dera sua cultura termierèra, era sua identitat culturaus e lingüistica pròpria e era sua diversitat paisagistica e ecologica unica.

Cau remarcar qu'aquest reconeishement va mès enlà d'un label toristic, pr'amor que se tracte d'un sagèth que reconeish internacionaument ara Val d'Aran coma un territòri entà desvolopar estratègies e accions qu'ajuden ath desvolopament sostenible.





Cultura
Ajuntament Naut Aran

Agost

Eveniments ostieu 2024

- 01 Sant Fèlix, Bagergue
- 03 Cine Familiar Arties
- 02/04 Hèsta de Sant Esteve, Tredòs
- 04 Dimenges en Família, Bagergue
- 05 Hèsta Verge des Nhèus, Baqueira
- 06/09 Mercat Gourmand, Arties
- 08 Jueves en Arties, Espectacle infantil
- 09/11 Aqueres Montanhes, Salardú
- 10 Cine Familiar Arties
- 11 Dimenges en Família, Bagergue
- 12 Espectacle infantil, Salardú
- 15/16 Hèsta de Sant Ròc, Garòs
- 15/16 Mercat Medievau Arties
- 15 Jueves en Arties – Espectacle infantil
- 17 Cine Familiar Arties
- 20 Espectacle infantil, Salardú
- 22/25 Country Rock Festival
- 25 Dimenges en Família Bagergue
- 29 Hèsta de Sant Julià, Garòs

Seteme

- 01 Dimenges en Família Bagergue





BTT POR EL MIJARAN



Este mes os proponemos realizar una excursión en bicicleta, que bien podemos realizar con toda la familia. Si no tenemos bicicletas, son numerosas las tiendas en Vielha que ofrecen el alquiler de día de las mismas, tanto normales como eléctricas.

Es un recorrido de bicicleta de montaña, donde el ciclista podrá tener unas espectaculares vistas del Valle de Aran, sin tener que ir muy lejos de Vielha. De dificultad media y de horario asequible es 100% ciclable en todo el recorrido.

Para ello, salimos desde **Vielha** dirección a Francia. Al llegar a la rotonda de la salida del pueblo continuamos hasta llegar al parque de bomberos de Vielha y justo antes tomamos un callejón que nos dirige hacia el hotel Hipic. Detrás de él comienza un sendero que comienza a empinarse y que nos hará pasar por debajo del túnel del agua. El sendero, con zonas empedrado y con otras de tierra, asciende hasta llegar a la Urb. de Sta. Gemma, que nos queda a la izquierda y poco después salimos a una pista asfaltada, desde la cual vemos Vilac abajo. Nosotros nos vamos a la derecha, de subida. En el siguiente cruce que encontramos nos vamos a la izquierda. Poco después volvemos a encontrar otro cruce en el que tomaremos la pista de la izquierda, bajando, hasta cruzar un barranco y una fuerte pero corta subida. En este punto comienza un descenso hasta el río Salient, donde nos dirigiremos por la izquierda hacia el río. Lo cruzamos con cuidado y cruzamos un prado hasta un sendero, que tomaremos en dirección a Mont.

Después de una pequeña rampa llegamos a la pista forestal. La tomamos a la izquierda y llegamos a **Mont**, que cruzaremos por la carretera hasta la primera curva, donde hay un sendero que sube y luego llanea por prados hasta el barranco de Roques Neres. Lo cruzamos, bajamos a la carretera y la cruzamos para seguir por el sendero de la derecha. Volvemos a cruzar el barranco un poco más adelante y tomamos un camino empedrado que nos llevará hasta **Betlán**, donde entraremos y llegaremos hasta la plaza. Seguimos, en bajada, por la calle de la izquierda y luego a la derecha,

a unos 50 metros. Bajamos entre prados, hasta llegar a la carretera. La cruzamos y continuamos hacia **Aubert** donde llegaremos hasta la plaza de la Iglesia y de ahí bajar por la calle a la carretera.

Detrás de la parada del autobús que hay en la carretera, baja una pista que cruza el río Garona.

En este punto tenemos dos posibilidades:

a) Volver a Vielha por el nuevo camino asfaltado, la Ruta Ciclable del Garona, sin coches, y que tras el puente lo encontramos a mano izquierda entre unas casas. Seguimos la pista que al principio sube y que después va llaneando. Nos llevará hasta una zona industrial de Vielha, donde antes de llegar a la carretera veremos una pasarela metálica junto al río, la tomamos y nos llevará hasta la iglesia de **Gausac**, donde bajaremos por la carretera hasta la rotonda de Vielha.

b) Tomar tras el puente la pista asfaltada de la derecha, que la seguimos hasta llegar a un cruce con otra pista que no está asfaltada (que nos llevaría, por el “Camin Reiau” hasta Es Bòrdes). Nosotros seguimos por la pista asfaltada, subiendo cada vez más fuerte, hasta un cruce con otra pista asfaltada. En este punto torcemos a la izquierda, en suave ascenso, hasta pasar el merendero del “Pla de Batalher”. Seguimos por la pista y volvemos a encontrar otro cruce con pista asfaltada (nos subiría a la Bassa d’Oles). Seguimos por la principal en descenso hasta llegar a **Gausac**, pasamos la piscina y en el cruce continuamos bajando por la izquierda. Ya solo queda continuar hasta llegar a **Vielha**.

La segunda opción es más dura que la primera, por lo que habrá que tener en cuenta las fuerzas que nos quedan.

Vielha es la capital de la Val d’Aran, por lo que es la que más negocios tiene, tanto de repuestos, alquileres y ventas de recambios de bicicletas, como de bares y restaurantes donde tomar fuerzas.

Artículo facilitado por Jorge López Pallarés

Todo en protección solar.

CORTINAS



ARAN
BLINDS

Distribuidor oficial
BANDALUX

info@cortinasaranblinds.com / 626 096 656
www.cortinasaranblinds.com

Cortinas tradicionales, Estores, Venecianas,
Plisadas, Enrollables, Verticales,
Panel japonés. Pérgolas y Toldos.



Era Coquela
RESTAURANT

Av. Girona, 29 · VIELHA
(a 50 m. del Palai de Geu)

Reservas:
973 64 29 15

CARISA

MERCERÍA
LENCERÍA
TALLER DE COSTURA
SERVICIO DE PLÁNCHA

973 194 064
641 524 753

Avd. Castièro, 17 / Local 3
25530 VIELHA

Acolimp
24h

Desatascos y limpieza
Fosas septicas
Inspección t.v.
Obras y servicios
de alcantarillado

629 360 164
693 982 313

acolimp@hotmail.com

alquiler y venta de maquinaria
JOAQUÍN CALVO

**VIBRADORES / MARTILLOS ELÉCTRICOS / CARRETILLAS / RODILLOS /
COMPRESORES / GRUPOS ELECTROGENOS / DUMPERS / HORMIGONERAS / ...**

Ctra. de Francia s/n
25530 **VIELHA**
Tel./Fax 973 64 25 44

viella@alquilerescalvo.com

Ctra. Nacional 230, Km 124,2
25520 **EL PONT DE SUERT**
Tel./Fax 973 69 10 27



Vielha e Mijaran e Barcelona s'alien entà trabalhar en compromís dera milhora der accés ara viuenda des sòns ciutadans



Eth baile der Ajuntament de Vielha e Mijaran, **Juan Antonio Serrano**, s'amassèc en Ajuntament de Barcelona damb eth sòn omonim, **Jaime Collboni**, entà tractar ahèrs comuns en airau der accés ara viuenda en ambdus municipis.

En aquest amassada, Serrano e Collboni refortilhen eth sòn compromís de priorizar era garantia deth dret ar abitatge des sòns ciutadans, que se centre en aplicar eth Decret lei dera Generalitat de Catalunya de regulacion des pisi toristics damb er objectiu de qu'en noveme de 2028, autan en Vielha e Mijaran coma en Barcelona ja non n'i age cap.

Cau remarcar qu'actuaument Vielha e Mijaran compde damb més de 300 pisi toristics damb licéncia mentre que Barcelona n'a 10.101. Damb era aplicacion d'aguesta mesura, se recuperarien totes aquestes viuendes que se meterien a disposicion des ciutadans abituaus e permanents d'ambdus municipis. Eth Decret lei permet era recuperacion der usatge residenciau de força pisi enquiara destinadi ath turisme. Atau madeish, era normatiua establís qu'aqueri municipis que presenten problèms en accés ara viuenda o que ja dispausen de 5 pisi toristics per cada 100 abitants, o ben que complissen es dus requisits, era activitat des pisi toristics sonque ei compatible damb er emplec d'abitatge s'ac permet expressament eth planejament urbanistic e tostemp que se justifique que i a pro solèr entar abitatge destinat ath domicili abitauu e permanent dera poblacion residenta.

Vielha e Mijaran a estat un des municipis pionèrs ena luta contra era expansion des pisi toristics, en tot arturar era concession des licéncias pendent diuèrsi ans, e qu'a compdar d'aguest 1 de junhsèga, ei declarat coma Zona de Mercat Residenciau Tensionat, d'ença dera publicacion dera resolucion TER/2408/2024 deith Departament de Territori dera Generalitat de Catalunya, que permet, entre d'autes mesures, aplicar eth limit maximal deth prètz de loguer des viuendes en aqueri abitatges que non auessen cap contracte d'arrendament enes darrèri cinc ans.

Recepcion e activitats damb era Associacion Contra eth Cancer

Er Ajuntament de Vielha e Mijaran rebec ara mainadèra, moniters e membres dera Associacion Contra eth Cancer que participen enes colònies oncologiques que s'amien cada an ena Val d'Aran, damb eth còsso de joenessa, **David Moreno** e era còsso de cultura, **Raquel Martínez**.

Entar Ajuntament ei un orgulh poder collaborar damb aquestes activitats solidàries. Ath delà, an prenut part dera gymkhana qu'an realizat per Vielha, en tot mostrar un tret dera nòsta identitat, coma son es balhs aranesi.

Des der Ajuntament de Vielha e Mijaran felicitam a tota era organizacion per excellent trabalh que desvolòpen damb es colònies d'ostiu, a on força mainadèra gaudís deth nòste territori, en un entorn espectacular. Cau remarcar, qu'un an més, es grops d'edat més grani, an auut eth refugi de Conangles coma centre operatiu.

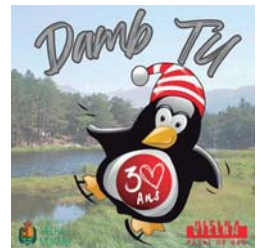


Enguan, eth Palai de Gèu hè 30 ans d'ença dera sua dubertura

Son força es persones qu'an passat per aquest equipament esportiu e, qu'a dia d'aué, an restacades es sues rotines ad aquest servici. Aquest viatge en temps mos ajude a méter era valor era importància deth teishut esportiu e tot cò que compòrte. Equipes de trabalh, entrenadors, esportistes, usatgèrs, escolans, toristes..., era indústria esportiuu a evolucionat força en aquest temps en tot apuntar a nauï besonhs e tendéncias actuaus d'ua societat que cada viatge tendís més ath sedentarisme, ar emplec des pantalles e era tecnologia. Avalorar aquesti espacis e, er entorn ideau que presente era Val d'Aran enes sòns espacis dubèrti e naturaus entà connectar damb un madeish, d'autes persones e crear ligams e sinergies que somen ara societat actuu ei vitau entà encarar eth futur.

Er Ajuntament de Vielha apòste per qu'aquestes installacions demoren daurides dia a dia e aufrir eth melhor servici possible. Des der equip deth Palai de Gèu e er Ajuntament de Vielha se premanissen quauques activitats entà hestejar es 30 ANS DAMB TU.

Mantietz-vos atenti enes canaus de comunicacion municipau e es hilats socials.





Vacunación y Desparasitación
Chips de identificación animal
Medicina Preventiva e Interna
Cirugía de tejidos blandos
Análisis Clínicos
Dermatología
Limpiezas Dentales
Alimentación y Accesorios

CITA PREVIA
609 293 033

Lunes a Viernes
10:00h a 13:30h
Martes y Jueves
16:30 a 19:00h
Avda. Maladeta, 5 Bajos
VIELHA
saludanimal.valdaran@gmail.com



Assessors
d'Oc

LABORAU – FISCAU – COMPTABLE

c/ Aneto, 7
25530 VIELHA
973 64 20 79
www.gaoc.es



Eth Bot
Boteria Aranesa
Pl. Mayor, 1· Salardú
Reservas **973 64 42 12**



Montaje y Mantenimiento
de puertas automáticas
Puertas de cristal automáticas
Barreras automáticas
Mandos para garajes, vehículos y casas



Manualitats d'estiu fàcils per fer amb nens i nenes



L'estiu no és només l'època de les vacances, el sol i la platja. Atès que gran part de nosaltres tenim temps lliure per al descans, també és l'estació ideal perquè la nostra creativitat i imaginació posin a volar i dissenyem els nostres propis objectes i que millor que acompanyats amb els nostres fills. El reciclatge no s'entén únicament com la pràctica quotidiana de classificar escombraries, residus i objectes que ja no fem servir. També és una manera de reutilitzar aquelles coses que han complert el primer cicle d'ús i que, davant del bon estat del conjunt o d'algunes de les parts, mereixen una segona oportunitat.

Fer-ho no només evita que comprem nous objectes i que les marques i les empreses no fabriquin noves unitats, sinó que alhora redueix l'impacte mediambiental de la indústria. Se t'acudeix una millor manera de practicar el consum responsable?

Trieu alguna (o diverses) d'aquestes manualitats d'estiu.

Imants de suro amb plantes: Recupera els suros d'ampolles de vi i enganxa en un dels costats un petit imant. Després obre un forat a la part superior prou fondo per albergar un grapat de terra i la fulla d'una planta, perquè sigui com un test. Ho pots posar a la teva nevera o a qualsevol superfície metàl·lica on sigui vegi bé.

Garlanda amb gots de plàstic: Són ideals per a les revetles d'estiu! Només cal que triïs gots de plàstic que ja no facis servir i que es trobin en bon estat. Obre als extrems de cada got un parell de forats i uneix-los amb una corda en

una mena de cadena gegant. Un cop fet això, ja el pots penjar del sostre o d'una paret. Si vols donar-li un toc més original, pinta els gots al teu gust.

Penjoll amb moll de pinça de roba: Per a aquesta manualitat només necessiteu el moll d'una pinça de roba, una cadena de boletes i diferents comptes. La idea és que introduueixis la cadena al moll i que li donis una forma similar a la d'un trapezi. En un dels extrems has d'afegir la pedreta o la figura que vulguis portar a la cadena.

Coixins de teles reciclades: Les fundes dels teus coixins ja no valen? Espera, no compris noves. Pot ser que la solució estigui en aquests pantalons o en aquesta camisa que ja no uses. Retalla la tela que utilitzaràs, cossi-la, donar-li forma de funda i pinta-la amb els colors i el motiu que vulguis. Tindràs un saló la mar original!

Ornament de jardí amb palets: Decora la terrassa o el jardí amb aquesta esplèndida idea. Només has de tallar uns quants palets de fusta o millor de canyella i unir-los fins que donin forma a una galleda o una mena de polígon en 3D. Després lliga'l per un dels seus vèrtexs amb una corda, subjectant-lo del sostre o d'una paret. Obtindràs un article original per a la decoració i, a sobre, li farà una olor especial.

Qualsevol d'aquestes manualitats d'estiu posarà en marxa la teva creativitat i faran més productius i divertits els teus dies de descans. Quin millor pla per passar una tarda divertida en família? Comparteix les teves creacions!



Les Pyrénéennes

Salon national de l'AGRICULTURE 2024

ENTRÉE GRATUITE

19 > 22 SEPTEMBRE

SAINT-GAUDENS (31)

Parc des expositions du Comminges
Route de la Croix Cassagne | 31800 Villeneuve-de-Rivière



+ D'INFOS
scannez moi



#lespyreneennes

www.pyreneennes.fr





MONTLUDE

SKYRACE

10 AGO 2024

LES-BOSSÒST-CANEJAN



Conselh Generau
d'Aran



Ajuntament
Les



Ajuntament
Bossòst



Ajuntament
Canejan



MONTLUDE

SKYRACE

32KM2900D+



MONTLUDE

TRAIL

10KM500D+

INTERSPORT
VIELHA

trangoworld

VAL D'ARAN
Era essència des Pireneus

montludeskyrace.es



OSTIU 2024

**REGULACION DES
ACCÈSSI E MOBILITAT**
AIRAUS NATURAUS

Ribèra de Varradòs

Deth 12/07 ath 1/09
de 10:00 a 17:00 ores

Antiga de Lin

Deth 12/07 ath 1/09
de 10:00 a 17:00 ores

Ribèra d'Aiguamòg

Deth 12/07 ath 8/09
de 7:30 a 15:30 ores

Ribèra de Valarties

Deth 12/07 ath 8/09
de 7:30 a 15:30 ores

Bassa d'Oles

Deth 29/07 ath 1/09
de 10:30 a 16:30 ores

Bassa d'Arres

Deth 29/07 ath 1/09
de 10:30 a 16:30 ores

Consulta era accessibilitat ena
app de **Guidaran** o en

www.aparcaran.conselharan.org



visitvaldaran.com

Plan de sostenibilitat toristica Val d'Aran



GOBIERNO DE ESPAÑA
MINISTERIO DE TURISMO

SECRETARÍA DE ESTADO DE TURISMO



Generalitat
de Catalunya



Conselh Generau d'Aran

Val d'Aran
Sostenibla



Ley de Propiedad Horizontal: obras necesarias y sus límites

La reforma de la ley de propiedad horizontal operada a través de la ley 8/2013 (de 26 de julio de rehabilitación, regeneración y renovación urbanas) modificó los artículos 10 y 17 de la Ley de Propiedad Horizontal, a fin de establecer la obligatoriedad de obras de conservación de los edificios y eliminar la traba que suponía que, cualquier alteración en elementos comunes, necesitara el acuerdo unánime de los propietarios.

Cuestión esta que impedía acometer reformas necesarias e imprescindibles para garantizar la conservación del edificio, sus condiciones de accesibilidad, así como la modernización de los mismos, con accesos a servicios e instalaciones que no existían o no eran habituales en el momento de aprobación de la ley. Entre varios regímenes de mayorías que recoge la ley, distingue entre obras necesarias y no necesarias.

Obras Necesarias (Artículo 10. Obras necesarias de conservación y de accesibilidad)

Tendrán carácter obligatorio y no requerirán de acuerdo previo de la Junta de propietarios, impliquen o no modificación del título constitutivo o de los estatutos, y vengán impuestas por las Administraciones Públicas o solicitadas a instancia de los propietarios, las siguientes actuaciones: Los trabajos y las obras que resulten necesarias para el adecuado mantenimiento y cumplimiento del deber de conservación del inmueble y de sus servicios e instalaciones comunes, incluyendo en todo caso, las necesarias para satisfacer los requisitos básicos de seguridad, habitabilidad y accesibilidad universal, así como las condiciones de ornato y cualesquiera otras derivadas de la imposición, por parte de la Administración, del deber legal de conservación.

Esta obligación tiene un límite, en aquellos casos en que el edificio se ha deteriorado de tal forma, que su mantenimiento supondría una gran inversión que sus propietarios no están en disposición de soportar, en estos casos, si el coste de las obras necesarias de conservación sobrepasan el 50% del valor de reposición o reconstrucción del edificio, los copropietarios podrán poner fin al régimen de propiedad horizontal y evitar así la obligación de asumir los costes de reconstrucción, acudiendo a la facultad que reconoce el artículo 23 de la ley

de hacer cesar el régimen especial de propiedad horizontal, transformándolo en una copropiedad sobre el solar, en la que cada propietario será titular del coeficiente de participación que tenía en elementos comunes.

Esta salvedad tiene igualmente una excepción, en aquellos casos en que sea la administración quien exija la ejecución de las obras de reparación para dotar de seguridad y habitabilidad del edificio, denegando la declaración de ruina, en este caso, sigue operando para los propietarios la limitación de asumir las obras de conservación hasta el 50% del valor de reconstrucción del inmueble, debiendo ser la Administración que ha ordenado dichas obras la que asuma el importe que excede de dicho 50%, de conformidad con lo dispuesto en los artículos 15.2 y 15.3 del Real Decreto Legislativo 7/2015 de 30 de octubre por el que se aprueba el texto refundido de la Ley del Suelo y Rehabilitación Urbana.

Obras No Necesarias (Artículo 17. Quorums y régimen de la aprobación de acuerdos por la Junta de propietarios)

Los acuerdos de la Junta de propietarios se sujetarán a las siguientes reglas: *Ningún propietario podrá exigir nuevas instalaciones, servicios o mejoras no requeridos para la adecuada conservación, habitabilidad, seguridad y accesibilidad del inmueble, según su naturaleza y características.*

No obstante, cuando por el voto favorable de las tres quintas partes del total de los propietarios que, a su vez, representen las tres quintas partes de las cuotas de participación, se adopten válidamente acuerdos, para realizar innovaciones, nuevas instalaciones, servicios o mejoras no requeridos para la adecuada conservación, habitabilidad, seguridad y accesibilidad del inmueble, no exigibles y cuya cuota de instalación exceda del importe de tres mensualidades ordinarias de gastos comunes, el disidente no resultará obligado, ni se modificará su cuota, incluso en el caso de que no pueda privarse de la mejora o ventaja.

Es decir, cuando las obras a acometer supongan una mejora no necesaria para la adecuada conservación, habitabilidad, seguridad y accesibilidad del inmueble, la ejecución de las mismas pueden ser acordadas por el voto favorable de la mayor parte de los vecinos, pero los propietarios que hayan votado en contra no resultarán obligados a afrontar la derrama acordada para la ejecución de dichas obras.

GESCASA
Gestión inmobiliaria

ARTURO NART LINARES
Administrador de Fincas y API Colegiado

Administración de Fincas / Compra-Venta / Alquileres / Custodia de Llaves / Seguros / Limpieza de Comunidades

Avda. Pas d'Arró, 25 Local 6 · VIELHA
Tel. 973 64 03 29

www.gescasa.org
arturonart@gescasa.org



GODOY
GESTIÓ

LABORAL • FISCAL • ASSEGUANCES • GESTOR
INTERMEDIARI DE PROMOCIONS D'EDIFICACIONS

Rubén Godoy Jarné
Graduat Social

Avd. Pas d'Arró, 5, Esc. A, Entl. 2n
Tel. 973 64 05 05 · 25530 VIELHA
ruben@godoygestio.es

Velas
Minerales
Aromaterapia
Mindfulness
Reiki
Péndulo Hebreo



SERENDÍPIA

Tel. +34 640 619 920



serendipia_chi
Major,51
25550 Bossòst

Es Pirenèus
PRESENTS e REBREMBS

Pg. dera Libertat, 19 / 973 64 04 73 / VIELHA

eth son des Pirenèus
99.5 FM
www.pireneus.info

Eth Jardinet
Decoracion Florau e Jardineria
Flores y Plantas de temporada
c./deth Roser, 13
25530 VIELHA (Lleida)
Tel. 973 64 03 48

Eth Triton
RESTAURANTE
C/ Major, 28 ARTIES
973 64 45 72

Carnes, Pescados y Mariscos
Amplia bodega de vinos





Baish Aran

Finalitzades les obres del nucli antic de Bossòst

L'Ajuntament de Bossòst ha anunciat que les obres de regeneració del nucli antic del municipi han finalitzat amb èxit, i amb un termini d'execució de només un mes i mig.

Aquestes obres inclouen els carrers Sant Cerat, Arnan, Sant Joan Crisòstom i Sapoda, dins un projecte que no només ha revitalitzat la part històrica del poble sinó que també ha millorat significativament la qualitat de vida dels veïns i veïnes.

L'obra ha estat finançada gràcies al Pla d'Obres i Serveis de Catalunya (PUOSC), tant econòmicament com en recomanacions tècniques, la Diputació de Lleida i del mateix consistori.



Jornades de portes obertes del Castèth de Les

Des que finalitzessin les obres de reforma de la Torre i els voltants del Castèth de Pijaouèrt, s'han celebrat diverses visites organitzades perquè els visitants coneguin l'interior de la torre del Castell i les curiositats d'aquesta construcció medieval emblemàtica de Les.

Incloues dins del programa d'activitats d'estiu de l'Ajuntament de Les, les properes visites a realitzar durant el mes d'agost, seran els dissabtes 3 i 24, en horari matutí de 10.00 a 13.00 hores.



Iniciat el canvi i renovació de l'enllumenat i il·luminació del camp de futbol de la Cauarca a Les.

Aquests treballs, que consisteixen en la substitució de l'antic sistema d'il·luminació per sistemes de radiocontrol i d'il·luminació Led nous, implicaran una reducció important en el consum energètic, ja que són més eficients i sostenibles. Amb aquesta actuació, finançada amb una subvenció del Departament d'Esports de la Generalitat de Catalunya, s'aporta una millor il·luminació a totes les zones del camp.

Està previst que aquests treballs finalitzin abans de finalitzar el mes de juliol. A la següent fase s'actualitzaran els punts de llum de la pista poliesportiva.

Amb aquest projecte es pretén millorar la qualitat i funcionalitat de les instal·lacions públiques esportives.



L'Ajuntament de Vilamòs fa treballs de millora a la pista de Sant Miquèu.

Els treballs realitzats han consistit a pegats gairebé 900 metres de la pista, on aquestes zones es trobaven en molt mal estat i en l'aplanament de les mateixes.

Aquesta millora ha servit per mantenir el paviment actual i que pugui ser transitada en condicions òptimes per quan comencin els treballs de la nova carretera de Vilamòs





Termas
Baronía de Les
VAL D'ARAN

**Circuit Termal d'Aigua
MineroMedicinal,
Benestar i Bellesa**

+34 973 64 8717

+34 633 233 354

info@termasbaroniadeles.com
www.termasbaroniadeles.com



Abierto hasta finales de octubre.



aran
veterinaris

Visitas concertadas:

Tel. 973 64 23 61 / 626 70 15 47

Avda. Garona, 25 - bajos VIELHA

www.aranveterinaris.es

SERVICIOS

Medicina general

Vacunas, microchip,
pasaporte...

Análisis laboratorial

Radiografía, ecografía...

Cirugía general

Hospitalización

Alimentación y
complementos



La fruiteria
Aran fruits

El sabor de la
proximidad

Avda. Calbetó, 16

25530 VIELHA

Tel. 973 64 36 40

628 613 442

Teléfonos de interés



EMERGENCIAS:

Bomberos 112
Mossos d'Esquadra 112



SERVICIOS PÚBLICOS:

Mossos D'esquadra Vielha 973 357 285
Pompiers D'aran 973 640 080
Guardia Civil - Vielha 973 640 005
Policia Nacional - Les 973 648 014



ORGANISMOS PÚBLICOS:

Conselh Generau d'Aran 973 641 801
Ajuntament Vielha e Mijaran 973 640 018
Ajuntament Arties 973 641 612
Ajuntament Es Bordes 973 640 939
Ajuntament Bossòst 973 648 157
Ajuntament Les 973 648 007
Ajuntament Naut Aran 973 644 030



INFORMACIÓN Y TURISMO:

Torisme Val d'Aran 973 640 688
Inf. Turisme Vielha 973 640 110
Inf. Turisme Bossòst 973 647 279
Inf. Turisme Salardú 973 645 197
Inf. Turisme Les 973 647 303
Musèus Val d'Aran 973 641 815



SERVICIOS MÉDICOS:

Espitau Val D'aran 973 640 006
Dispensari Arties 973 642 847
Dispensari Bossòst 973 648 211
Dispensari Les 973 648 229
Dispensari Salardú 973 644 030



FARMACIAS:

Farmacia Palà (Vielha) 973 642 585
Farmacia Català (Vielha) 973 642 346
Farmacia Almansa (Bossòst) 973 648 219
Farmacia Almansa (Les) 973 647 244
Farmaciola Palà (Arties) 973 644 346
Farmacia Palà (Baqueira) 973 644 462
Farmaciola Català (Salardú) 973 644 225



OTROS TELÉFONOS INTERÉS:

Correos - Oficina Vielha 973 640 912
Oficina Autobuses - Vielha 902 422 242
Gremi d'Ostalaria V.A. 973 640 601
Escola d'Ostalaria - Les 973 647 242
IES d'Aran - Vielha 973 643 761
Parroquia de Vielha 973 640 021
Parroquia Bossòst e Les 973 648 253
Biblioteca Vielha 973 640 768

Q2

Gestió de Comunitat de propietaris · Jurídic · Fiscal
Gestoria · Laboral · Comptable · Trànsit · Assegurances

www.cudos-consultors.com

BALAGUER

Pt. Pau Casals, 6 pral.
25600 BALAGUER
T 973 45 05 55
F 973 45 08 09

LLEIDA

Pg. de Ronda, 57 bxs.
25006 LLEIDA
T 973 28 28 18
F 973 28 29 89

VIELHA

Av. Maladeta, 19 bxs.
25530 VIELHA
T 973 64 32 32
F 973 64 17 31

BARCELONA

Rbla. Catalunya, 118 ppal, 2º
08008 BARCELONA
T 93 41 50 603
F 93 41 50 603

CUDÓS CONSULTORS A LA XARXA



Reskyt.com





Apròvat, provisionalament, era creacion de lotjaments entà treballadors e temporèrs

Eth Plen der Ajuntament de Naut Aran aprovèc provisionalament era creacion de 60 lotjaments de 30 m2 que poderie beneficiar a ues 120 personas damb es vots a favor dera equipa de govèrn de Convergència Aranesa e Unitat d'Aran e damb eth vòt en contra deth grop d'Aran Amassa.

A gessut enduant ua modificacion des Normes Subsidiàries (NNSS) entà cambiar er usatge d'ua parçèla de 1800 mètres quarrats plaçada en Baqueira, eth Plan Especiau numerò 1, a equipaments dotacions entà bastir aguesti lotjaments autatn coma un complèx entath grop de Pompièrs e Emergències e un magazèm entara brigada municipau. Era propietat deth terren serie der Ajuntament de Naut Aran, totun, se prepausa

des deth consistòri un concurs public tà qu'era gestion sigue extèrna entà qu'eth projècte sigue ua realitat.

Aguesta mesura coincidís damb era aprobacion des bases de loguèr assequible que seràn ua realitat en pòc temps pr'amor qu'eth prumèr pis de loguèr assequible de Naut Aran plaçat en Garòs ei lèu acabat e se demore qu'a compdar de seteme pogue entrar ua familha a viuer. Es següentes accions seràn vinculades as d'utes viuendes dera Plaça dera Pica de Salaridú e era viuenda de loguèr assequible de Tredòs.



Gerard Rocher Ros, vesin de Naut Aran, premiat peth rei de Suècia

Er aranés e vesin de Salaridú, Gerard Rocher Ros, a rebut dera man deth rei de Suècia, Carl XVI Gustaf, ua des bèques de recerca qu'aurís eth país nordic en aguesta escadença pera investigacion dera presència de metà enes arrius deth mon.

Aguest projècte, publicat ena prestigiosa revista Nature, permeterà a Gerard Rocher Ros seguir enes sues labors d'investigador entà comprovar coma a afectat eth cambi climatic ara presència d'aguest gas enes arrius de Suècia autatn coma des Estats Units.

Rocher, a creat ua base de donades que dempús se hè a servir damb modèls matematicos per tot eth mon. Aguest illustre investigador scientific ei expèrt en cicle deth carbòni enes arrius e biogeoquimica.



24au edicion des colònies d'ostieu contra eth Càncer

Eth municipi de Naut Aran acuelhec en junhsèga es colònies d'ostieu dera Associacion contra eth Cancer, a on 88 joeni d'entre 6 a 17 ans an gaudit d'una setmana plea d'activitats, damb eth prètzhèt que poguen conèisher e compartir experiències damb d'auti mainatges e mainades qu'agen patit ua situacion similara ara sua.

Eth consistòri cedís ara associacion equipaments publics de forma gratuita coma per exemple era Sala Polivalenta de Salaridú o era piscina entà qu'era mainadèra pogue divertir-se en tot descorbir nau entorns des que provien, en activitats tant diuèrses coma per exemple ua caminada per un des emplaçaments mès toristics de Naut Aran, eth Camin dera Bruisha, era pròpria piscina, o activitats esportives e ludiques ena Sala Polivalenta.

Era tinent d'alcalde der Ajuntament de Naut Aran, **Anna Geli** afirmaue que "ei plan important tàs mainatges e mainades,

e tàs sues familhes, que poguen gaudir d'un espaci e d'un entorn que d'abituda non lo pòden gaudir. Era implicacion dera Associacion, des sanitaris e der Espitau e des monitors son puntaus entà hèr ua societat mès amabla e inclusiva". Ath delà, ahig que "tà nosati ei tot un plaser poder acuelher un an mès aguestes colònies d'ostieu dera Associacion contra eth Cancer en casa nòsta e des deth consistòri les cedim diuèrsi equipaments tà que poguen desvolopar diuèrses activitats. Volem qu'eth nòste compromís creishe enes pròpèu ans ath delà dera aportacion que hèm annauments e un exemple n'ei que part des entrades que se recuelhen pendent aguesti dies ena piscina de Salaridú, d'entraida generau, anaràn destinades integraments ara associacion".





PONTAUT A BAQUEIRA

DISSABTES, DIMENGES e HESTÈRS / DISSABTES, DIUMENGES i FESTIUS / SÁBADOS, DOMINGOS y FESTIVOS / SAMENDIS, DIMANCHES et FÈRIÈS / SATURDAYS, SUNDAYS AND PUBLIC HOLIDAYS

Table with 11 columns (times) and 20 rows (locations) showing bus departure and arrival times for the Pontaut to Baqueira route.

SERVICIS EXTÈRNS / SERVEIS EXTERNS/ SERVICIOS EXTERNOS / SERVICES EXTERNES / EXTERNAL SERVICES



VAL D'ARAN - LLEIDA - BARCELONA

Table showing bus departure and arrival times from Val d'Aran to Lleida and Barcelona.

Table showing bus departure and arrival times from Barcelona to Val d'Aran.

Aguesti oraris pòden èster modificats. Consultar 902 42 22 42, www.alsa.es o www.visitvaldaran.com

Aquesti oraris poden ser modificats. Consultar 902 42 22 42, www.alsa.es o www.visitvaldaran.com

Estos horarios pueden sufrir modificaciones. Consultar 902 42 22 42, www.alsa.es o www.visitvaldaran.com

Ces horaires peuvent subir certaines modifications. Renseignements au 902 42 22 42, www.alsa.es o www.visitvaldaran.com

This schedule could be changed. Please, check in 902 42 22 42, www.alsa.es o www.visitvaldaran.com

Servici diuendres/Servei divendres/Servicio viernes/ Service vendredi/Service friday.

D Servici diari, exceptat Nadal. Servei diari excepte dia de Nadal. Servicio diario excepto dia de Navidad. Tous les jours sauf le jour de Noël. Daily service except Christmas day.

1 Deluns a diuendres (non hestèrs) Dilluns a divendres (non festius) Lunes a viernes (no festivos) Lundi a samedi (non-vacances) Monday to friday (non holiday)

2 Servici de deluns a dissabte exceptat Nadal. Servei de dilluns a dissabte excepte dia de Nadal. Servicio de lunes a sábado excepto dia de Navidad. Service du lundi au samedi, sauf le jour de Noël. Service from Monday to Saturday except Christmas day.

3 Servici dimenges. Servei diumenges. Servicio domingos. Service dimanches. Service sundays.



VAL D'ARAN - BARCELONA *AEROPORT

Table showing bus departure and arrival times from Val d'Aran to Barcelona Airport.



Table showing bus departure and arrival times from Barcelona Airport to Val d'Aran.

D Servici diari, exceptat Nadal. Servei diari excepte dia de Nadal. Servicio diario excepto dia de Navidad. Tous les jours sauf le jour de Noël. Daily service except Christmas day.

* Demanda 902 42 22 42 Demande 902 42 22 42 Demand 902 42 22 42



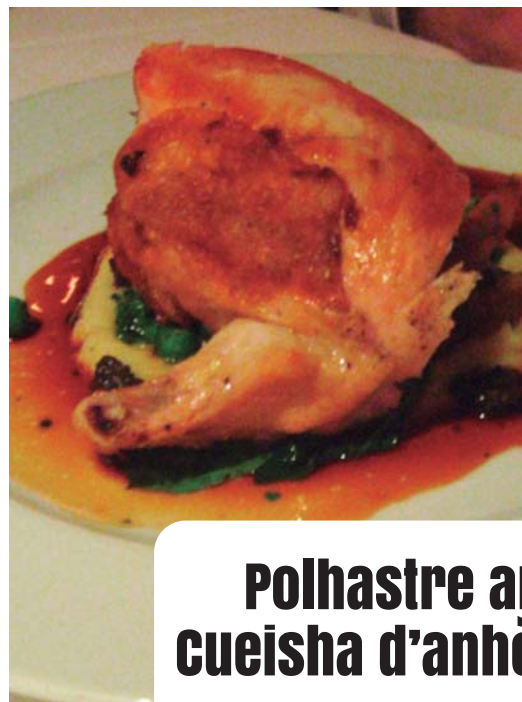
BAQUEIRA - VIELHA - LES-SAINT GAUDENS - TOULOUSE

Deluns a diuendres Dilluns a divendres Lunes a viernes Lundi au vendredi Monday to friday

Table showing bus departure and arrival times for the Baqueira-Vielha-Les-Saint-Gaudens-Toulouse route.

1 Servici de deluns a dissabte exceptat Nadal. Servei de dilluns a dissabte excepte dia de Nadal. Servicio de lunes a sábado excepto dia de Navidad. Service du lundi au samedi, sauf le jour de Noël. Service from Monday to Saturday except Christmas day.

2 Servici dimenges. Servei diumenges. Servicio domingos. Service dimanches. Service sundays.



Polhastre ara coquèla e cueisha d'anhèth ara coquèla

Entad aquest mes d'agost parlarèm de dus plats codinats damb era coquèla, un utensili ena codina d'abantes fôrça utilitzat entà hèr-lo servir en eth huec e eth primèr ei eth **Polhastre ara coquèla** de Loïsa Peremartí, neishuda en Bossòst en er an 1912, que tostem trabalhèc en bòsc e dempús ena pagesia. Ta era, aquest plat, que se codinaue es dies de hèsta, li rebrembe era imatge de quauquarrès hèn eth polhastre ath cant deth huec.

Es ingredients entà hèr eth polhastre son:

- 1 polhastre o garia.
- Cebes, alhs, carròtes, pòrros, àpit, sau, pebe, timonet e laurèr.

Se hè a borir damb aigua era garia o eth polhastre pendet $\frac{3}{4}$ d'ora damb es carròtes, es pòrros, er àpit e era ceba. Non ac desihetz còder totaument.

S'egote eth polhastre o era garia e se met laguens dera coquèla damb òli, alhs e era resta des cebes ben trocejadi, sau, pebe, timonet e laurèr, e se hè a fregir.

Quan eth polhastre sigue ben daurat, e entà que se pogue còder ben per laguens, se retiren ua bona part des brases

deth huec e se capère era coquèla. D'aquesta manèra se dèishe còder tot a huec lent.

Tà acabar se talhe e se presente ena taula com un rostit.

Eth dusau plat ei de Pilar Peguera, neishuda en Aneto mes viuèc, des de que se maridec, en pòble de Betren, e mos presente era **Cueisha d'anhèth ara coquèla**, un plat tipic dera Hèsta Major de Betren quan, ath delà, s'auie aucit er anhèth.

Ingredients necesari:

- 1 cueisha d'anhèth.
- Alhs, sau, pebe nere e ceba tomata.
- Grèish de pòrc, òli e brandi.

Se hèn dus talhs en ua cueisha e se i met un alh en cadun. Se li hig era sau e un shinhau de pebe nere.

S'unte damb eth grèish deth pòrc e se met tot ena coquèla a huec lent. Un viatge daurada era cueisha se li hig un shinhau d'aigua o ben de bolhon. Se se vò se li pòt híger un shinhau de ceba e tomata e quan ei lèu cueta se li hi hig ua cuelherada de brandi.

Se servís acompanhat d'anciam o d'esqueròla e de truhes.

LONAS

RÓTULOS

TARJETAS VISITA

LUMINOSOS

CARTELES

DISEÑOS PERSONALIZADOS
CARTAS RESTAURANTES

TOLDOS



ARANNAU

by



ARAN&ARTE

ESTUDIO DE DISEÑO Y PUBLICIDAD



www.aranyarte.com

TEL. 973 64 28 41
696 452 564

CTRA. GAUSAC,
EDIF. VAL D'ARAN
LOCAL 11 · VIELHA

Descubre todos los
comercios de

**ARAN LO
HACE BIEN**



RIBERA HOGAR

www.riberahogar.com
Ctra. França, 53
VIELHA
973 641 460

Centro comercial del hogar y para el profesional. Gran selección de material eléctrico, construcción, carpintería y de jardín.

TRENC MULTISERVEIS



www.trencmultiserveis.com
Anglada, 33 – VIELHA
973 641 234 / 607 649 671

Empresa de gas, calefacción y reparación de calderas, calentadores de gas, eléctricos y de gasoil con servicio profesional y personal.



TAXI FULGENCIO DEDIEU

www.taxifugi.com
VIELHA
629 370 070

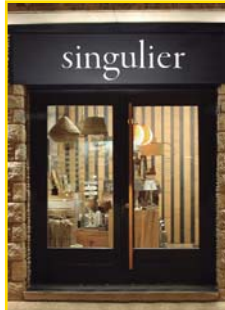
Servicio personalizado de transfers nacionales e internacionales según las necesidades de los clientes.



DELICATESSEN JUANTXO

www.delicatessen-juantxo.com
Ctra. Baqueira, s/n –
ARTIES - 973 644 664

Amplia selección de productos de primera calidad, como embutidos, carnes, quesos, vinos, cavas y destilados, productos selectos, precocinados y del día.



SINGULIER INTERIOR

www.singulier-interior.negocio.site
Plaza Coto Marzo, 9 VIELHA
973 640 243 / 629 437 367

Tienda de Complementos y Decoración para el hogar. Diseño de interiores según las necesidades de los clientes.



SAMARRETTA

www.samarretta.shop
Avda. Castiero, 7
VIELHA – 973 642 546

Tienda-Boutique de personalización de todo tipo de prendas textiles con las últimas técnicas de estampación y serigrafía, con diseños propios o del cliente. Amplia oferta de productos para regalo.



FRUTERÍA JUANTXO

Ctra. Baqueira, s/n -
ARTIES - 973 644 664

Nueva tienda de frutas y verduras frescas y de temporada, con la garantía de proximidad y calidad máxima.

Descubre todos los comercios de
ARAN LO HACE BIEN





JMS. SUBMINISTRAMENTS I SERVEIS

www.jms.es
Anglada, 33 – VIELHA
973 653 350 / 679 412 425

Empresa especializada en la reparación, venta y mantenimiento de calefacción, A/A, máquinas de hostelería, fontanería y electricidad. Servicio Oficial de las principales marcas de calefacción.



CASA PAU SIDRERÍA

www.casapausidreria.com
Molino, 14
ARTIES - 973 645 231

Excelente cocina de parrilla, platos de cuchara y amplia variedad de tapas y pinchos. Gran terraza acondicionada y dos salones interiores. Carta y Menú. Servicio de bar.



H****

HOTEL-APARTAMENTOS VILAGARÓS

www.hotelvilagaros.com
Carretera, 5 – GARÓS –
973 641 250

Alojamiento ideal para toda la familia. Habitaciones y apartamentos espaciosas totalmente equipadas. Piscina cubierta, Bar, Restaurante, Gimnasio, Terraza.



H****

HOTEL ALBARES

www.hotelalbares.com
Passeig dera Llibertat,
11 – VIELHA
973 640 081

Alojamiento en el centro de Vielha, acogedor, cómodo y moderno. Habitaciones totalmente equipadas. Servicio de desayunos. Gimnasio.



H****

HOTEL RIU NERE

www.hoteriunere.com
Major, 4 – VIELHA
973 640 150

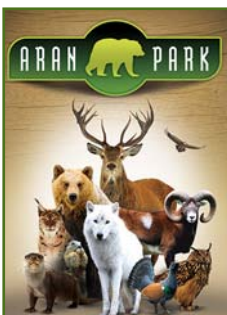
Hotel de tres estrellas en el centro de Vielha, con 50 habitaciones y 8 apartamentos, todos completos para el descanso de sus huéspedes. Ofrece desayunos y Media Pensión.



TALLERES SALVA E HIJOS

Pol. Ind. Mijaran Nave 1
VIELHA
973 642 593

Taller de chapa y pintura de todo tipo de vehículos. Reparación y mantenimiento. Cambios de ruedas.



ARAN PARK

www.aran-park.es
Ctra. N-141 km6
BOSSÒST - 973 929 006

Parque de Fauna Salvaje del Pirineo, con una gran variedad de especies autóctonas que viven en semilibertad en espacios naturales independientes. Recorrido a pie adaptado. Zona de picnic, Museo y Tienda.



TERMAS BARONÍA DE LES

www.termasbaroniadeles.com
Carrer Es Termes, s/n
LES – 973 648 717

El complejo lúdico-termal de aguas sulfurosas alberga un circuito termal de agua mineral medicinal y un centro de bienestar y belleza.

Descubre todos los comercios de
ARAN LO HACE BIEN





Técnicas para ahorrar combustible y mejorar la seguridad

La conducción eficiente es un enfoque moderno y consciente que busca minimizar el consumo de combustible mediante técnicas de manejo optimizadas. Este estilo de conducción no solo ayuda a ahorrar dinero, sino que también contribuye a la preservación del medio ambiente y mejora la seguridad vial.

A continuación, exploraremos algunos aspectos clave de la conducción eficiente y cómo pequeños cambios en nuestros hábitos de manejo pueden tener un impacto significativo en el consumo de combustible y el confort durante los viajes.

Importancia de la presión de los neumáticos: La presión adecuada de los neumáticos es crucial para una conducción eficiente. Conducir con una presión inferior a la recomendada por el fabricante puede aumentar la resistencia de la rodadura, lo que incrementa el consumo de combustible en un 2% en áreas urbanas y hasta un 4% en zonas interurbanas.

Factores que afectan el consumo de combustible: El frío y el exceso de carga también pueden influir negativamente en el consumo de combustible. Ajustar la presión de los neumáticos un poco por encima de la recomendada en estas condiciones puede ayudar a mantener un consumo óptimo.

Planificación de la ruta: Planificar la ruta antes de salir es otra estrategia clave para ahorrar combustible. Cada 10 minutos adicionales de conducción innecesaria pueden aumentar el consumo de combustible en un 14%, por lo que evitar desviaciones y mantenerse en el camino correcto es esencial.

Técnicas de conducción para ahorrar combustible: Evitar frenadas bruscas, cambios constantes de marcha y aceleraciones innecesarias son prácticas que contribuyen a una conducción más eficiente. Utilizar el freno motor y frenar de manera suave y progresiva puede también ayudar a reducir el consumo. Además, mantener el vehículo en marchas largas, como la 4ª y 5ª, siempre que sea posible, es una técnica recomendada para ahorrar combustible.

Adoptar prácticas de conducción eficiente no solo contribuye a reducir el consumo de combustible, sino que también disminuye los riesgos de accidentes y mejora el confort de los pasajeros. Con pequeños cambios en nuestros hábitos de manejo, podemos lograr una conducción más económica y segura.

Descubre nuestros productos



CMPARAN

David Antúnez Collo



Dr. Manel Vidal 1, VIELHA

973 640 264

973 640 264

hola@cmparan.com

Te ofrecemos una amplia gama de productos y servicios profesionales de confianza a tu medida



Dr. Manel Vidal 1, VIELHA | 973 640 264 | atencion@bbgestiona.com



CMP ARAN

Disfruta de tus vacaciones **SEGURO**



Dr. Manel Vidal 1, VIELHA



973 640 264



973.640.264



hola@cmparan.com



www.cmpseguros.com · www.cmponlinestore.com



PARQUE DE FAUNA - BOSSOST - VAL D'ARAN



Creation : www.otidea.com

**VAL D'ARAN**
La esencia de los Pirineos

www.aran-park.com

Tel. 973 929 006